

# Inspiron 14

## 7000 Series

# Sách hướng dẫn Bảo trì

Dòng máy tính: Inspiron 7447  
Dòng máy điều chỉnh: P55G  
Dòng máy điều chỉnh: P55G001



# Ghi chú, Thận trọng và Cảnh báo

---



**GHI CHÚ:** GHI CHÚ cho biết thông tin quan trọng giúp cho việc sử dụng máy tính tốt hơn.



**THẬN TRỌNG:** THẬN TRỌNG chỉ báo khả năng xảy ra hư hỏng phần cứng hoặc mất dữ liệu và cho bạn biết cách tránh được sự cố.



**CẢNH BÁO:** CẢNH BÁO cho biết có thể có thiệt hại về tài sản, gây thương tích hoặc tử vong ở người.

---

**Copyright © 2014 Dell Inc. Mọi quyền đã được bảo lưu.** Sản phẩm này được bảo vệ bởi các luật về bản quyền và sở hữu trí tuệ của Hoa Kỳ và quốc tế. Dell™ và logo Dell là các thương hiệu của Dell Inc. tại Hoa Kỳ và/hoặc các vùng tài phán khác. Tất cả các nhãn hiệu và tên gọi khác được đề cập trong đây có thể là thương hiệu của các công ty tương ứng.

2014 - 07

Rev. A00

# Nội dung

<b>Trước khi thao tác bên trong máy tính.....</b>	<b>9</b>
Trước khi bắt đầu .....	9
Hướng dẫn an toàn.....	9
<b>Công cụ được khuyến dùng.....</b>	<b>11</b>
<b>Sau khi thao tác bên trong máy tính.....</b>	<b>12</b>
<b>Tháo pin.....</b>	<b>13</b>
Quy trình.....	13
<b>Lắp lại pin.....</b>	<b>15</b>
Quy trình.....	15
<b>Tháo nắp đế.....</b>	<b>17</b>
Điều kiện tiên quyết.....	17
Quy trình.....	17
<b>Lắp lại nắp đế.....</b>	<b>18</b>
Quy trình.....	18
Sau các điều kiện tiên quyết.....	18
<b>Tháo ổ đĩa quang.....</b>	<b>19</b>
Điều kiện tiên quyết.....	19
Quy trình.....	19
<b>Lắp lại ổ đĩa quang.....</b>	<b>21</b>
Quy trình.....	21
Sau các điều kiện tiên quyết.....	21

<b>Tháo mô-đun bộ nhớ.....</b>	<b>22</b>
Điều kiện tiên quyết.....	22
Quy trình.....	22
<b>Lắp lại mô-đun bộ nhớ.....</b>	<b>24</b>
Quy trình.....	24
Sau các điều kiện tiên quyết.....	25
<b>Tháo ổ đĩa cứng.....</b>	<b>26</b>
Điều kiện tiên quyết.....	26
Quy trình.....	26
<b>Lắp lại ổ đĩa cứng.....</b>	<b>29</b>
Quy trình.....	29
Sau các điều kiện tiên quyết.....	29
<b>Tháo bàn phím.....</b>	<b>30</b>
Điều kiện tiên quyết.....	30
Quy trình.....	30
<b>Lắp lại bàn phím.....</b>	<b>33</b>
Quy trình.....	33
Sau các điều kiện tiên quyết.....	33
Gấp dây cáp bàn phím.....	33
<b>Tháo card không dây.....</b>	<b>37</b>
Điều kiện tiên quyết.....	37
Quy trình.....	37
<b>Lắp lại card không dây.....</b>	<b>39</b>
Quy trình.....	39
Sau các điều kiện tiên quyết.....	39

<b>Tháo chỗ dựa tay.....</b>	<b>40</b>
Điều kiện tiên quyết.....	40
Quy trình.....	40
<b>Lắp lại chỗ dựa tay.....</b>	<b>45</b>
Quy trình.....	45
Sau các điều kiện tiên quyết.....	45
<b>Tháo pin dạng đồng xu.....</b>	<b>46</b>
Điều kiện tiên quyết.....	46
Quy trình.....	46
<b>Lắp lại pin dạng đồng xu.....</b>	<b>48</b>
Quy trình.....	48
Sau các điều kiện tiên quyết.....	48
<b>Tháo bo mạch I/O.....</b>	<b>49</b>
Điều kiện tiên quyết.....	49
Quy trình.....	49
<b>Lắp lại bo mạch I/O.....</b>	<b>51</b>
Quy trình.....	51
Sau các điều kiện tiên quyết.....	51
<b>Tháo quạt.....</b>	<b>52</b>
Điều kiện tiên quyết.....	52
Quy trình.....	52
<b>Lắp lại quạt.....</b>	<b>54</b>
Quy trình.....	54
Sau các điều kiện tiên quyết.....	54

<b>Tháo bo mạch hệ thống.....</b>	<b>55</b>
Điều kiện tiên quyết.....	55
Quy trình.....	55
<b>Lắp lại bo mạch hệ thống.....</b>	<b>59</b>
Quy trình.....	59
Sau các điều kiện tiên quyết.....	59
Nhập thông tin Thẻ Bảo trì vào trong BIOS.....	60
<b>Tháo tản nhiệt.....</b>	<b>61</b>
Điều kiện tiên quyết.....	61
Quy trình.....	61
<b>Lắp lại tản nhiệt.....</b>	<b>63</b>
Quy trình.....	63
Sau các điều kiện tiên quyết.....	63
<b>Tháo cổng bộ chuyển đổi nguồn.....</b>	<b>64</b>
Điều kiện tiên quyết.....	64
Quy trình.....	64
<b>Lắp lại cổng bộ chuyển đổi nguồn.....</b>	<b>66</b>
Quy trình.....	66
Sau các điều kiện tiên quyết.....	66
<b>Tháo cụm màn hình.....</b>	<b>67</b>
Điều kiện tiên quyết.....	67
Quy trình.....	67
<b>Lắp lại cụm màn hình.....</b>	<b>70</b>
Quy trình.....	70
Sau các điều kiện tiên quyết.....	70

<b>Tháo khung bezel màn hình.....</b>	<b>71</b>
Điều kiện tiên quyết.....	71
Quy trình.....	71
<b>Lắp lại khung bezel màn hình.....</b>	<b>73</b>
Quy trình.....	73
Sau các điều kiện tiên quyết.....	73
<b>Tháo panel màn hình.....</b>	<b>74</b>
Điều kiện tiên quyết.....	74
Quy trình.....	75
<b>Lắp lại panel màn hình.....</b>	<b>78</b>
Quy trình.....	78
Sau các điều kiện tiên quyết.....	78
<b>Tháo khớp xoay màn hình và cụm tấm đậy.....</b>	<b>79</b>
Điều kiện tiên quyết.....	79
Quy trình.....	79
<b>Lắp lại khớp xoay màn hình và cụm tấm đậy.....</b>	<b>81</b>
Quy trình.....	81
Sau các điều kiện tiên quyết.....	81
<b>Tháo camera.....</b>	<b>82</b>
Điều kiện tiên quyết.....	82
Quy trình.....	82
<b>Lắp lại camera.....</b>	<b>84</b>
Quy trình.....	84
Sau các điều kiện tiên quyết.....	84

<b>Tháo loa.....</b>	<b>85</b>
Điều kiện tiên quyết.....	85
Quy trình.....	85
<b>Lắp lại loa.....</b>	<b>87</b>
Quy trình.....	87
Sau các điều kiện tiên quyết.....	87
<b>Cập nhật BIOS.....</b>	<b>88</b>
<b>Được trợ giúp và Liên hệ với Dell.....</b>	<b>89</b>
Các nguồn tài nguyên tự hỗ trợ.....	89
Liên hệ Dell.....	89



# Trước khi tháo tác bên trong máy tính

---





**THẬN TRỌNG:** Để tránh làm hỏng các thành phần và card, hãy cầm giữ chúng tại mép cạnh và tránh chạm vào các chân cắm hay điểm tiếp xúc.



**GHI CHÚ:** Các hình ảnh trong tài liệu này có thể khác với máy tính của bạn tùy thuộc vào cấu hình bạn đã đặt hàng.

## Trước khi bắt đầu

- 1 Lưu và đóng tất cả các tập tin và thoát khỏi mọi ứng dụng đang mở.
- 2 Tắt máy tính của bạn.
  - Windows 8.1: Trên màn hình **Start**, hãy nhấp hoặc nhấn vào biểu tượng nguồn  → **Shut down**.
  - Windows 7: Nhấp hoặc nhấn vào **Start** → **Shut down**.
-  **GHI CHÚ:** Nếu bạn đang sử dụng một hệ điều hành khác, hãy xem tài liệu hệ điều hành của mình để biết các hướng dẫn tắt máy.
- 3 Ngắt đầu nối máy tính và tắt cả các thiết bị gắn kèm khỏi các ổ cắm điện của chúng.
- 4 Ngắt đầu nối mọi loại dây cáp như cáp điện thoại, cáp mạng và các loại khác ra khỏi máy tính.
- 5 Ngắt đầu nối mọi thiết bị gắn kèm và thiết bị ngoại vi, chẳng hạn như bàn phím, chuột, màn hình và các thiết bị khác ra khỏi máy tính.
- 6 Tháo bất cứ thẻ nhớ và đĩa quang khỏi máy tính của bạn, nếu có.

## Hướng dẫn an toàn

Sử dụng các hướng dẫn an toàn sau đây để bảo vệ máy tính của bạn khỏi các hư hỏng có thể cũng như đảm bảo an toàn cá nhân của bạn.



**CẢNH BÁO:** Trước khi tháo tác bên trong máy tính, hãy đọc các thông tin an toàn đi kèm với máy tính của bạn. Để biết thêm về các quy định an toàn tốt nhất, hãy xem trang chủ về Tuân thủ quy định tại [dell.com/regulatory\\_compliance](http://dell.com/regulatory_compliance).

- ⚠ **CẢNH BÁO:** Ngắt đầu nối tắt cả các nguồn điện trước khi mở nắp máy tính hoặc các panel. Sau khi kết thúc thao tác bên trong máy tính, hãy lắp lại tất cả các nắp, panel và ốc vít trước khi đầu nối với nguồn điện.
- ⚠ **THẬN TRỌNG:** Để tránh làm hỏng máy tính, đảm bảo rằng bề mặt thao tác phải bằng phẳng và sạch sẽ.
- ⚠ **THẬN TRỌNG:** Để tránh làm hỏng các thành phần và card, hãy cầm giữ chúng tại mép cạnh và tránh chạm vào các chân cắm hay điểm tiếp xúc.
- ⚠ **THẬN TRỌNG:** Chỉ có kỹ thuật viên bảo trì được cấp chứng nhận mới được phép tháo nắp máy tính và tiếp cận bất cứ thành phần nào bên trong máy tính. Xem các hướng dẫn an toàn để biết đầy đủ thông tin về các biện pháp phòng ngừa an toàn, thao tác bên trong máy tính và bảo vệ chống hiện tượng xả tĩnh điện.
- ⚠ **THẬN TRỌNG:** Trước khi chạm vào bất cứ thứ gì bên trong máy tính, hãy nối đất bản thân bạn bằng cách chạm vào một bề mặt kim loại chưa sơn phủ, chẳng hạn như phần kim loại ở mặt sau máy tính. Trong khi thao tác, hãy thường xuyên chạm vào một bề mặt kim loại chưa sơn phủ để khử tĩnh điện có thể gây hư hại cho các thành phần bên trong.
- ⚠ **THẬN TRỌNG:** Khi bạn ngắt đầu nối dây cáp, hãy cầm đầu nối hoặc mấu kéo của nó, không được cầm kéo bằng chính dây cáp đó. Một số dây cáp dùng đầu nối có mấu khóa hoặc vít tai vặn mà bạn phải nhả ra trước khi ngắt đầu nối cáp. Khi ngắt đầu nối các dây cáp, hãy căn chỉnh chúng đều nhau để tránh bẻ cong các chân cắm đầu nối. Khi đầu nối cáp, phải đảm bảo rằng các cổng và đầu nối được định hướng và căn chỉnh chính xác.
- ⚠ **THẬN TRỌNG:** Để ngắt đầu nối cáp mạng, đầu tiên hãy tháo cáp khỏi máy tính của bạn và sau đó tháo cáp khỏi thiết bị mạng.
- ⚠ **THẬN TRỌNG:** Nhấn và đẩy mọi thẻ đã lắp ra khỏi đầu đọc thẻ nhớ.

# Công cụ được khuyến dùng


---

Các quy trình trong tài liệu này có thể yêu cầu các công cụ sau:

- Tuốc-nơ-vít Philips (pake đầu rãnh chữ thập)
- Que nhựa mũi nhọn

# Sau khi thao tác bên trong máy tính

---

 **THẬN TRỌNG:** Để ốc vít thất lạc hoặc lỏng lẻo bên trong máy tính có thể gây hư hỏng nghiêm trọng máy tính của bạn.

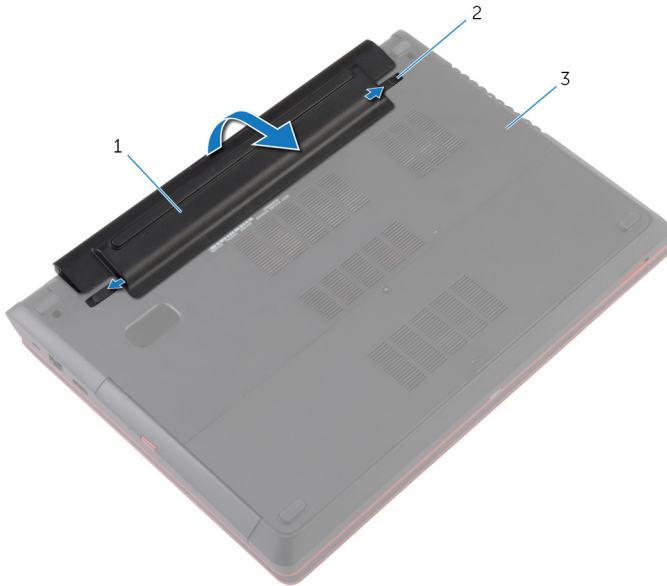
- 1 Lắp lại tất cả các ốc vít và đảm bảo rằng không còn ốc vít nào thất lạc bên trong máy tính của bạn.
- 2 Đầu nối mọi thiết bị bên ngoài, thiết bị ngoại vi và các dây cáp bạn đã tháo ra trước khi thao tác trên máy tính.
- 3 Lắp lại mọi thẻ nhớ, đĩa và bất cứ bộ phận nào khác mà bạn đã tháo ra trước khi thao tác trên máy tính.
- 4 Đầu nối máy tính và tất cả các thiết bị gắn kèm vào ổ cắm điện của chúng.
- 5 Bật máy tính của bạn.

# Tháo pin

**!** **CẢNH BÁO:** Trước khi thao tác bên trong máy tính, hãy đọc các thông tin an toàn đi kèm với máy tính của bạn và làm theo các bước trong mục [Trước khi thao tác bên trong máy tính](#). Sau khi thao tác bên trong máy tính của bạn, hãy làm theo các hướng dẫn trong mục [Sau khi thao tác bên trong máy tính](#). Để biết thêm về các quy định an toàn tốt nhất, hãy xem trang chủ về Tuân thủ quy định tại [dell.com/regulatory\\_compliance](http://dell.com/regulatory_compliance).

## Quy trình

- 1 Đóng màn hình lại và lật máy tính lên.
- 2 Trượt chốt nhà pin đến vị trí mở khóa.
- 3 Dùng ngón tay hãy nhấc pin lên theo góc nghiêng và tháo pin ra khỏi phần đế máy tính.



1 pin

2 chốt nhà pin (2)

3 phần đế máy tính

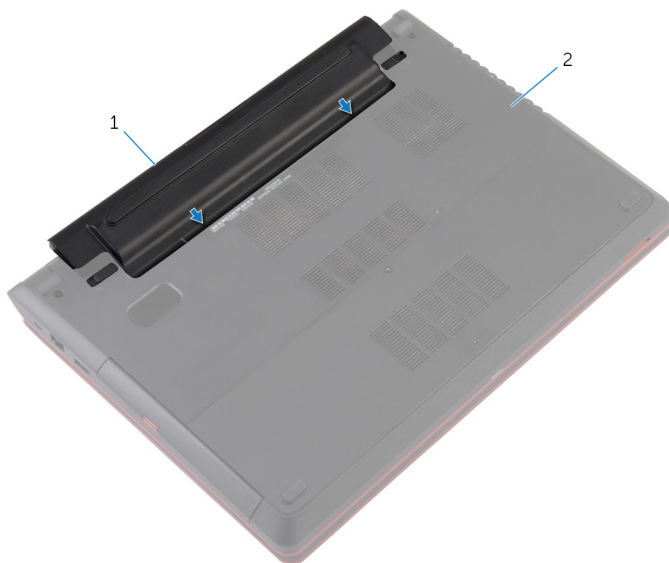
- 4 Lật máy tính lên, mở màn hình, và nhấn nút nguồn trong khoảng năm giây để nối đất bo mạch hệ thống.

# Lắp lại pin

**!** **CẢNH BÁO:** Trước khi thao tác bên trong máy tính, hãy đọc các thông tin an toàn đi kèm với máy tính của bạn và làm theo các bước trong mục [Trước khi thao tác bên trong máy tính](#). Sau khi thao tác bên trong máy tính của bạn, hãy làm theo các hướng dẫn trong mục [Sau khi thao tác bên trong máy tính](#). Để biết thêm về các quy định an toàn tốt nhất, hãy xem trang chủ về Tuân thủ quy định tại [dell.com/regulatory\\_compliance](http://dell.com/regulatory_compliance).

## Quy trình

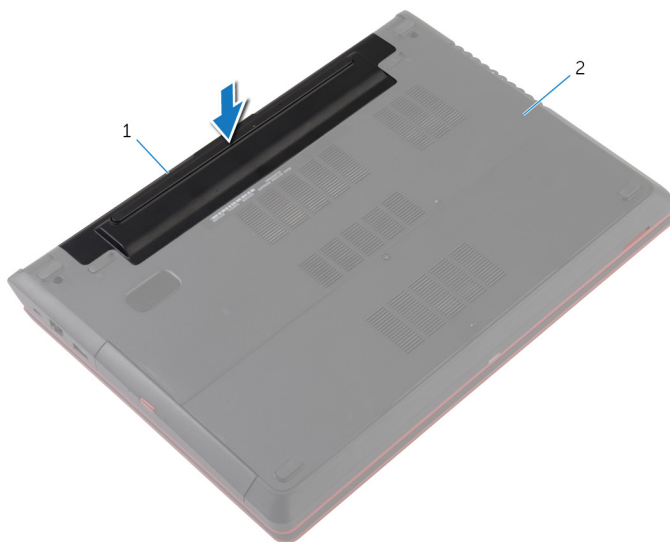
- 1 Lắp pin theo góc nghiêng vào khay pin và căn chỉnh các mấu trên pin với các khe trên khay pin.



1 pin

2 phần đế máy tính

**2** Nhấn pin xuống cho đến khi nó khớp vào đúng vị trí.



1 pin

2 phần đế máy tính

**3** Lật máy tính lên và mở màn hình càng rộng càng tốt.



# Tháo nắp đế



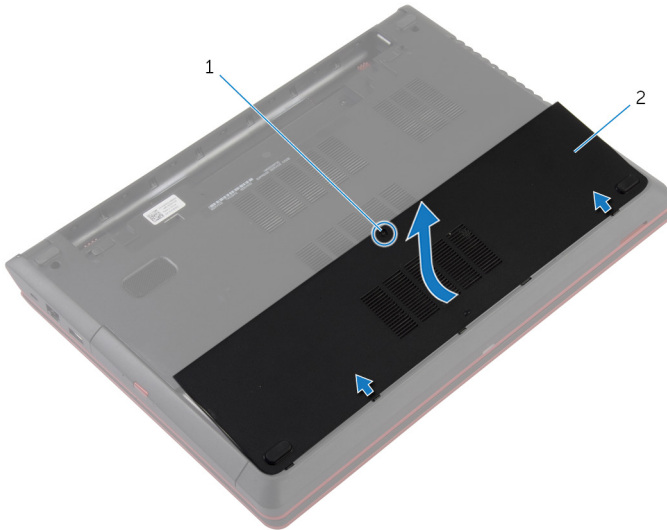
**CẢNH BÁO:** Trước khi thao tác bên trong máy tính, hãy đọc các thông tin an toàn đi kèm với máy tính của bạn và làm theo các bước trong mục [Trước khi thao tác bên trong máy tính](#). Sau khi thao tác bên trong máy tính của bạn, hãy làm theo các hướng dẫn trong mục [Sau khi thao tác bên trong máy tính](#). Để biết thêm về các quy định an toàn tốt nhất, hãy xem trang chủ về Tuân thủ quy định tại [dell.com/regulatory\\_compliance](http://dell.com/regulatory_compliance).

## Điều kiện tiên quyết

Tháo [pin](#).

## Quy trình

- 1 Nới lỏng con vít cố định đang gắn nắp đế vào phần đế máy tính.
- 2 Nạy lên và nhấc nắp đế ra khỏi phần đế máy tính.



1 vít cố định

2 nắp đế

# Lắp lại nắp đế

---



**CẢNH BÁO:** Trước khi thao tác bên trong máy tính, hãy đọc các thông tin an toàn đi kèm với máy tính của bạn và làm theo các bước trong mục [Trước khi thao tác bên trong máy tính](#). Sau khi thao tác bên trong máy tính của bạn, hãy làm theo các hướng dẫn trong mục [Sau khi thao tác bên trong máy tính](#). Để biết thêm về các quy định an toàn tốt nhất, hãy xem trang chủ về Tuân thủ quy định tại [dell.com/regulatory\\_compliance](http://dell.com/regulatory_compliance).

## Quy trình

- 1 Trượt các mẫu trên nắp đế vào trong các khe trên phần đế máy tính và gắn khớp nắp đế vào đúng vị trí.
- 2 Vặn chặt con vít cố định để gắn nắp đế vào phần đế máy tính.

## Sau các điều kiện tiên quyết

Lắp lại [pin](#).

# Tháo ổ đĩa quang



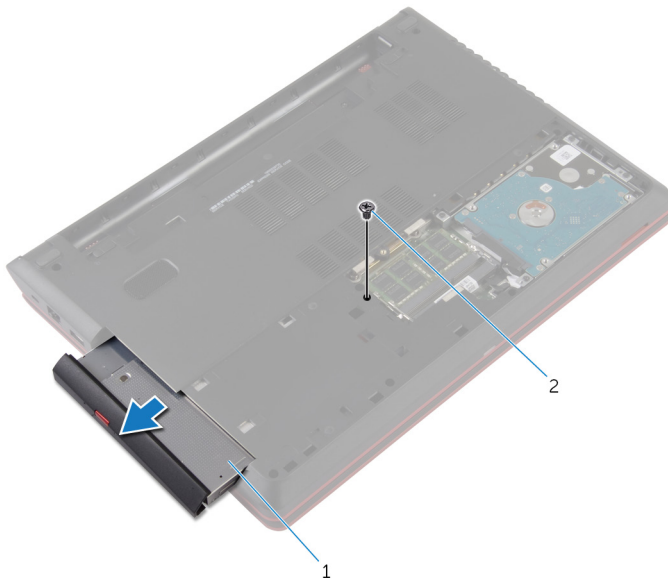
**CẢNH BÁO:** Trước khi thao tác bên trong máy tính, hãy đọc các thông tin an toàn đi kèm với máy tính của bạn và làm theo các bước trong mục [Trước khi thao tác bên trong máy tính](#). Sau khi thao tác bên trong máy tính của bạn, hãy làm theo các hướng dẫn trong mục [Sau khi thao tác bên trong máy tính](#). Để biết thêm về các quy định an toàn tốt nhất, hãy xem trang chủ về Tuân thủ quy định tại [dell.com/regulatory\\_compliance](http://dell.com/regulatory_compliance).

## Điều kiện tiên quyết

- 1 Tháo [pin](#).
- 2 Tháo [nắp phần đế](#).

## Quy trình

- 1 Tháo con vít đang gắn cụm ổ đĩa quang vào phần đế máy tính.
- 2 Dùng ngón tay hãy trượt cụm ổ đĩa quang ra khỏi khay ổ đĩa quang.



1 cụm ổ đĩa quang

2 vít

- 3 Cần thận kéo khung bezel ổ đĩa quang và tháo nó ra khỏi ổ đĩa quang.
- 4 Tháo con vít đang gắn tấm đậy ổ đĩa quang vào cụm ổ đĩa quang và tháo tấm đậy ổ đĩa quang ra.



- |   |                         |   |             |
|---|-------------------------|---|-------------|
| 1 | khung bezel ổ đĩa quang | 2 | ổ đĩa quang |
| 3 | tấm đậy ổ đĩa quang     | 4 | vít         |

# Lắp lại ổ đĩa quang

---



**CẢNH BÁO:** Trước khi thao tác bên trong máy tính, hãy đọc các thông tin an toàn đi kèm với máy tính của bạn và làm theo các bước trong mục [Trước khi thao tác bên trong máy tính](#). Sau khi thao tác bên trong máy tính của bạn, hãy làm theo các hướng dẫn trong mục [Sau khi thao tác bên trong máy tính](#). Để biết thêm về các quy định an toàn tốt nhất, hãy xem trang chủ về Tuân thủ quy định tại [dell.com/regulatory\\_compliance](http://dell.com/regulatory_compliance).

## Quy trình

- 1 Căn chỉnh các máu trên khung bezel ổ đĩa quang với các khe trên ổ đĩa quang và gắn khớp khung bezel ổ đĩa quang vào đúng vị trí.
- 2 Căn chỉnh lỗ vít trên tấm đáy ổ đĩa quang với lỗ vít trên cụm ổ đĩa quang.
- 3 Lắp lại con vít để gắn tấm đáy ổ đĩa quang vào cụm ổ đĩa quang.
- 4 Trượt cụm ổ đĩa quang vào trong khay ổ đĩa quang và căn chỉnh lỗ vít trên cụm ổ đĩa quang với lỗ vít trên phần đế máy tính.
- 5 Lắp lại con vít để gắn cụm ổ đĩa quang vào phần đế máy tính.

## Sau các điều kiện tiên quyết

- 1 Lắp lại [nắp phần đế](#).
- 2 Lắp lại [pin](#).

# Tháo mô-đun bộ nhớ

---



**CẢNH BÁO:** Trước khi thao tác bên trong máy tính, hãy đọc các thông tin an toàn đi kèm với máy tính của bạn và làm theo các bước trong mục [Trước khi thao tác bên trong máy tính](#). Sau khi thao tác bên trong máy tính của bạn, hãy làm theo các hướng dẫn trong mục [Sau khi thao tác bên trong máy tính](#). Để biết thêm về các quy định an toàn tốt nhất, hãy xem trang chủ về Tuân thủ quy định tại [dell.com/regulatory\\_compliance](http://dell.com/regulatory_compliance).

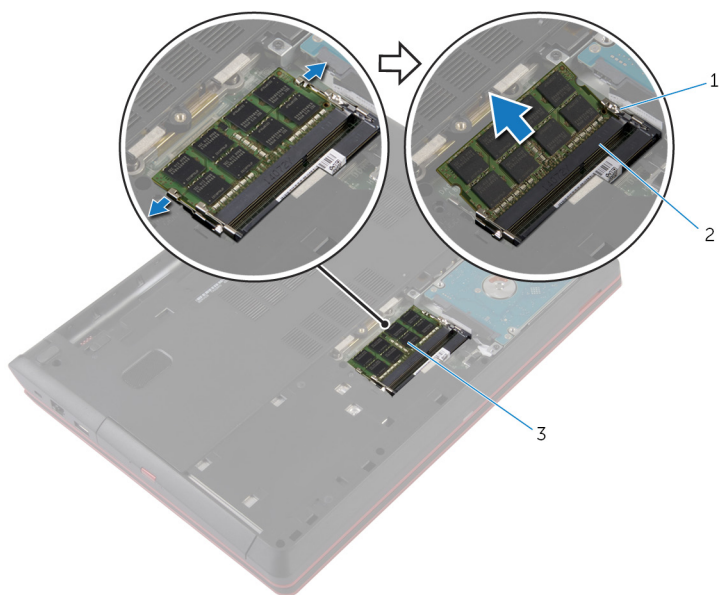
## Điều kiện tiên quyết

- 1 Tháo [pin](#).
- 2 Tháo [nắp phần đế](#).

## Quy trình

- 1 Dùng đầu ngón tay cẩn thận đẩy các mấu giữ ở mỗi đầu khe cắm mô-đun bộ nhớ ra xa cho đến khi mô-đun bộ nhớ bật lên.

2 Trượt và tháo mô-đun bộ nhớ ra khỏi khe cắm mô-đun bộ nhớ.



1 các mấu giữ (2)

2 khe cắm mô-đun bộ nhớ

3 mô-đun bộ nhớ

# Lắp lại mô-đun bộ nhớ

---



**CẢNH BÁO:** Trước khi thao tác bên trong máy tính, hãy đọc các thông tin an toàn đi kèm với máy tính của bạn và làm theo các bước trong mục [Trước khi thao tác bên trong máy tính](#). Sau khi thao tác bên trong máy tính của bạn, hãy làm theo các hướng dẫn trong mục [Sau khi thao tác bên trong máy tính](#). Để biết thêm về các quy định an toàn tốt nhất, hãy xem trang chủ về Tuân thủ quy định tại [dell.com/regulatory\\_compliance](http://dell.com/regulatory_compliance).

## Quy trình

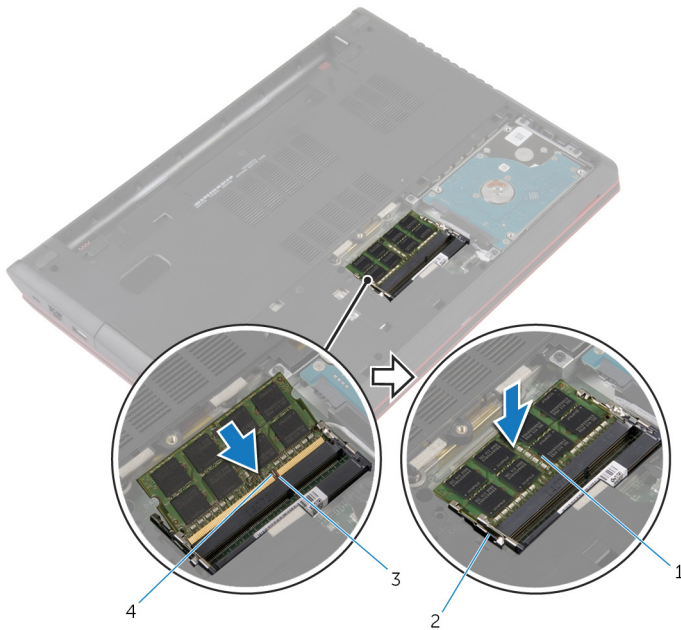
- 1 Căn chỉnh rãnh khóa trên mô-đun bộ nhớ với mấu trên khe cắm mô-đun bộ nhớ.



- 2 Trượt mô-đun bộ nhớ vào trong khe cắm thật chắc theo góc nghiêng và nhấn mô-đun bộ nhớ xuống đến khi nó kêu click và khớp vào vị trí.



**GHI CHÚ:** Nếu bạn không nghe tiếng click, hãy tháo mô-đun bộ nhớ ra và lắp nó lại.



1 mô-đun bộ nhớ

2 các mẫu giữ (2)

3 mẫu


4 rãnh khía


## Sau các điều kiện tiên quyết


- 1 Lắp lại [nắp phân đế](#).
- 2 Lắp lại [pin](#).

# Tháo ổ đĩa cứng

---

 **CẢNH BÁO:** Trước khi thao tác bên trong máy tính, hãy đọc các thông tin an toàn đi kèm với máy tính của bạn và làm theo các bước trong mục [Trước khi thao tác bên trong máy tính](#). Sau khi thao tác bên trong máy tính của bạn, hãy làm theo các hướng dẫn trong mục [Sau khi thao tác bên trong máy tính](#). Để biết thêm về các quy định an toàn tốt nhất, hãy xem trang chủ về Tuân thủ quy định tại [dell.com/regulatory\\_compliance](http://dell.com/regulatory_compliance).

 **THẬN TRỌNG:** Ổ đĩa cứng thường rất mỏng manh. Phải hết sức thận trọng khi cầm giữ ổ đĩa cứng.

 **THẬN TRỌNG:** Để tránh mất dữ liệu, không được tháo ổ đĩa cứng ra trong khi máy tính đang ở trạng thái Ngủ hoặc Bật.

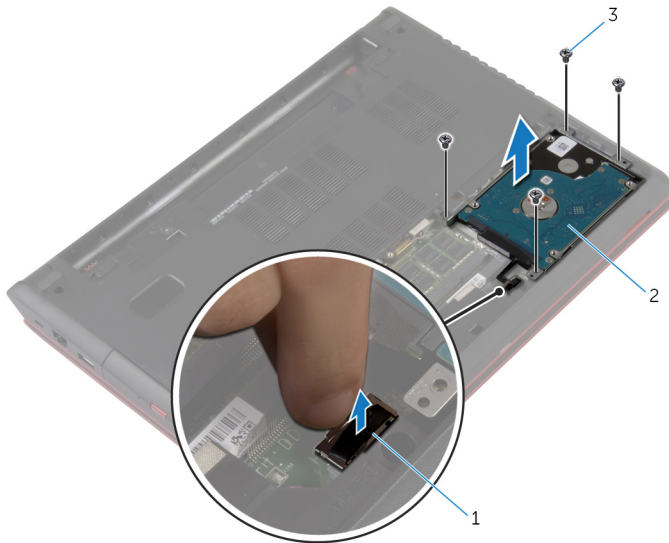
## Điều kiện tiên quyết

- 1 Tháo [pin](#).
- 2 Tháo [nắp phần đế](#).

## Quy trình

- 1 Bằng cách sử dụng mấu kéo, hãy tháo cáp ổ đĩa cứng ra khỏi bo mạch hệ thống.
- 2 Tháo các vít gắn cụm ổ đĩa cứng vào phần đế máy tính.

**3** Nhẹ nhàng nhấc cụm ổ đĩa cứng ra khỏi phần đế máy tính.



1 mẫu kéo

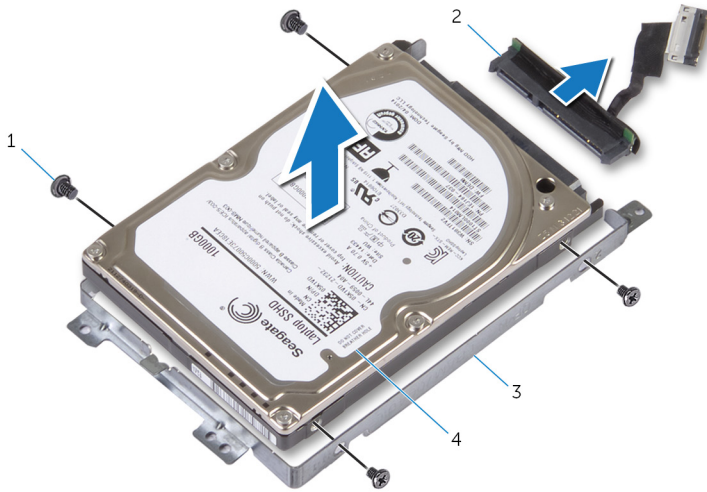
2 cụm ổ đĩa cứng

3 vít (4)

**4** Ngắt kết nối bo mạch interposer ra khỏi ổ đĩa cứng.

**5** Tháo các vít gắn tấm đậy ổ đĩa cứng vào ổ đĩa cứng.

6 Nhấc ổ đĩa cứng ra khỏi tấm đệm ổ đĩa cứng.



1 vít (4)


2 bo mạch interposer


3 tấm đệm ổ đĩa cứng

4 ổ đĩa cứng

# Lắp lại ổ đĩa cứng

---

 **CẢNH BÁO:** Trước khi thao tác bên trong máy tính, hãy đọc các thông tin an toàn đi kèm với máy tính của bạn và làm theo các bước trong mục [Trước khi thao tác bên trong máy tính](#). Sau khi thao tác bên trong máy tính của bạn, hãy làm theo các hướng dẫn trong mục [Sau khi thao tác bên trong máy tính](#). Để biết thêm về các quy định an toàn tốt nhất, hãy xem trang chủ về Tuân thủ quy định tại [dell.com/regulatory\\_compliance](http://dell.com/regulatory_compliance).

 **THẬN TRỌNG:** Ổ đĩa cứng thường rất mỏng manh. Phải hết sức thận trọng khi cầm giữ ổ đĩa cứng.

## Quy trình

- 1 Đấu nối bo mạch interposer vào ổ đĩa cứng.
- 2 Căn chỉnh các lỗ vít trên tấm đậy ổ đĩa cứng với các lỗ vít trên ổ đĩa cứng.
- 3 Lắp lại các vít gắn tấm đậy ổ đĩa cứng vào ổ đĩa cứng.
- 4 Đặt cụm ổ đĩa cứng vào trong khay ổ đĩa cứng.
- 5 Căn chỉnh các lỗ vít trên cụm ổ đĩa cứng với các lỗ vít trên phần đế máy tính.
- 6 Lắp lại các vít gắn cụm ổ đĩa cứng vào phần đế máy tính.
- 7 Đấu nối cáp ổ đĩa cứng vào bo mạch hệ thống.

## Sau các điều kiện tiên quyết

- 1 Lắp lại [nắp phần đế](#).
- 2 Lắp lại [pin](#).

# Tháo bàn phím

---



**CẢNH BÁO:** Trước khi tháo tác bên trong máy tính, hãy đọc các thông tin an toàn đi kèm với máy tính của bạn và làm theo các bước trong mục [Trước khi tháo tác bên trong máy tính](#). Sau khi tháo tác bên trong máy tính của bạn, hãy làm theo các hướng dẫn trong mục [Sau khi tháo tác bên trong máy tính](#). Để biết thêm về các quy định an toàn tốt nhất, hãy xem trang chủ về Tuân thủ quy định tại [dell.com/regulatory\\_compliance](http://dell.com/regulatory_compliance).

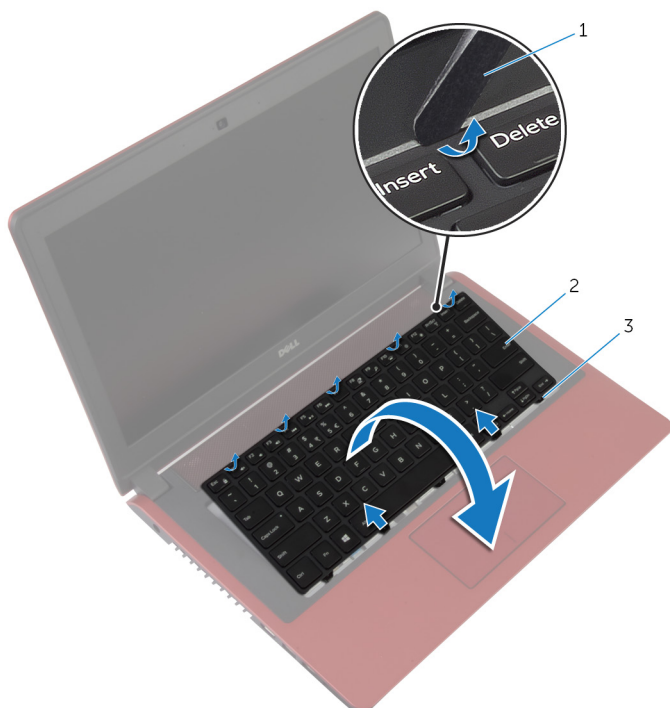
## Điều kiện tiên quyết

Tháo [pin](#).

## Quy trình

- 1 Sử dụng que nhựa mũi nhọn, hãy nạy bàn phím ra.
- 2 Cần thận trượt bàn phím lên để nhả các mẫu trên bàn phím ra khỏi các khe trên chỗ dựa tay.

3 Lật bàn phím lên và đặt nó lên chỗ dựa tay.

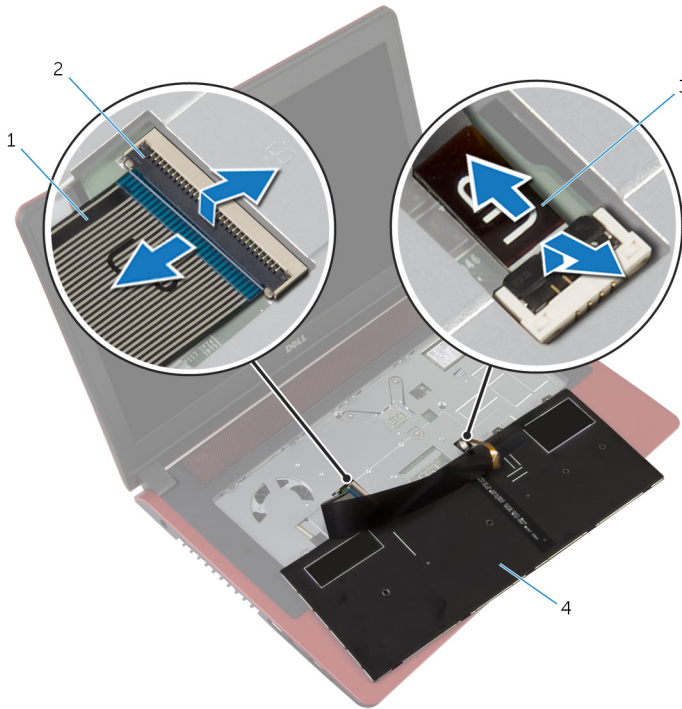


1 que nhựa mũi nhọn

2 bàn phím

3 mẫu (5)

- 4 Nhấc các chốt lên rồi tháo dây cáp bàn phím và dây cáp đèn nền bàn phím ra khỏi bo mạch hệ thống.



1 dây cáp bàn phím

2 chốt (2)

3 dây cáp đèn nền bàn phím

4 bàn phím

- 5 Nhấc bàn phím ra khỏi chỗ dựa tay.



# Lắp lại bàn phím

---



**CẢNH BÁO:** Trước khi thao tác bên trong máy tính, hãy đọc các thông tin an toàn đi kèm với máy tính của bạn và làm theo các bước trong mục [Trước khi thao tác bên trong máy tính](#). Sau khi thao tác bên trong máy tính của bạn, hãy làm theo các hướng dẫn trong mục [Sau khi thao tác bên trong máy tính](#). Để biết thêm về các quy định an toàn tốt nhất, hãy xem trang chủ về Tuân thủ quy định tại [dell.com/regulatory\\_compliance](http://dell.com/regulatory_compliance).

## Quy trình



**GHI CHÚ:** Nếu bạn lắp đặt một bàn phím mới, hãy gấp các dây cáp tương tự như chúng được gấp trên bàn phím cũ. Để biết thêm thông tin, hãy xem "[Gấp dây cáp bàn phím](#)".

- 1 Trượt dây cáp bàn phím và dây cáp đèn nền bàn phím vào trong các đầu nối trên bo mạch hệ thống và nhấn các chốt xuống để cố định dây cáp.
- 2 Lật bàn phím lên.
- 3 Trượt các mẫu trên bàn phím vào các khe trên chỗ dựa tay và gắn khớp bàn phím vào đúng vị trí.

## Sau các điều kiện tiên quyết

Lắp lại [pin](#).

## Gấp dây cáp bàn phím



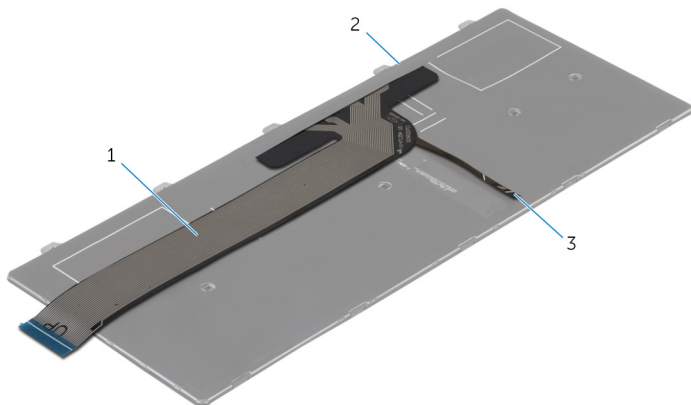
**THẬN TRỌNG:** Không dùng lực quá mạnh trong khi gấp các dây cáp này.

Các dây cáp trên bàn phím thường chưa được gấp lại khi bạn nhận được một bàn phím thay thế. Hãy làm theo các hướng dẫn để gấp dây cáp trên bàn phím thay thế giống như chúng được gấp trên bàn phím cũ.



**GHI CHÚ:** Dây cáp đèn nền bàn phím chỉ hiện diện trên bàn phím có đèn nền.

- 1 Đặt bàn phím trên một bề mặt bằng phẳng và sạch sẽ.

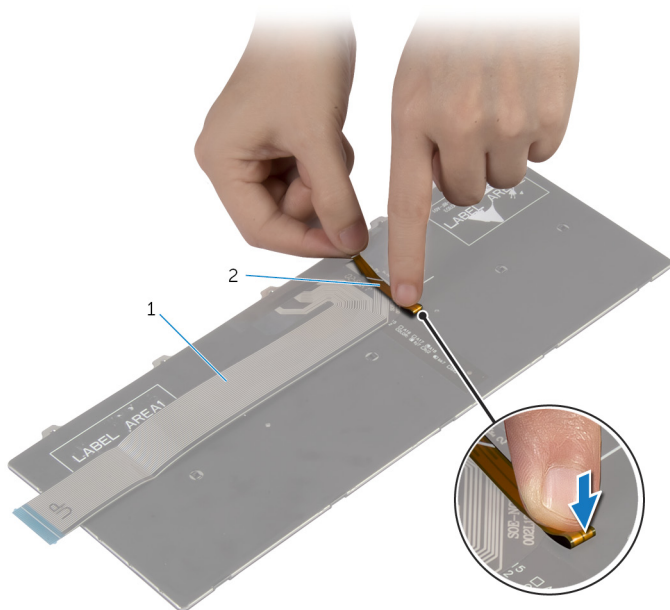


1 dây cáp bàn phím

2 bàn phím

3 dây cáp đèn nền bàn phím

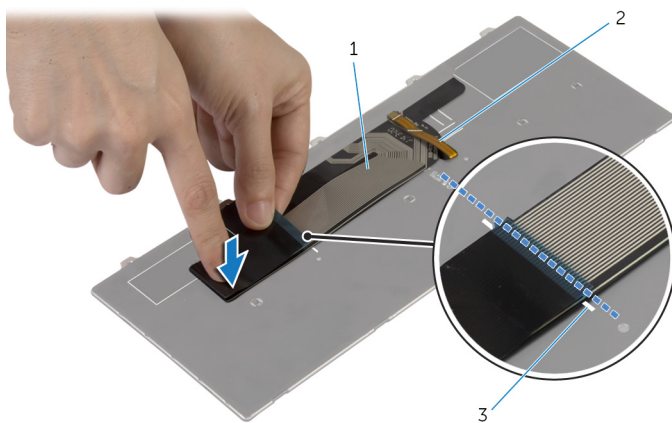
- 2 Nhẹ nhàng gấp dây cáp đèn nền bàn phím cho đến khi mép dây cáp bàn phím như thể hiện trong ảnh.



1 dây cáp bàn phím

2 dây cáp đèn nền bàn phím

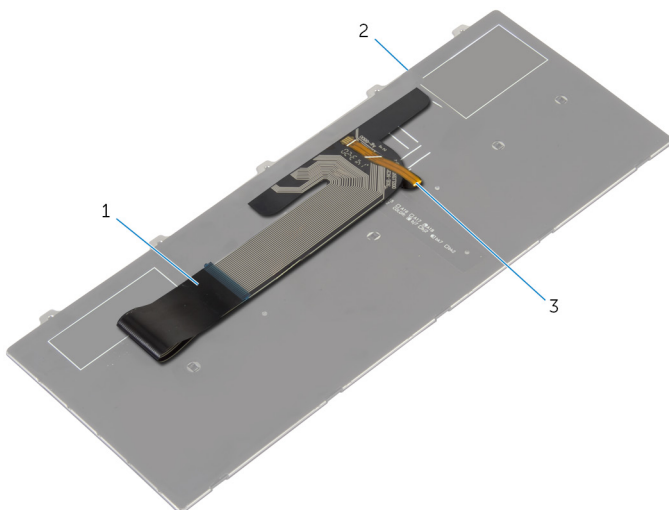
- 3** Nhẹ nhàng gấp dây cáp bàn phím với đầu cuối được căn thẳng hàng với vạch gấp như thể hiện trong ảnh.



1 dây cáp bàn phím

2 dây cáp đèn nền bàn phím

3 đường gấp



1 dây cáp bàn phím

2 bàn phím

3 dây cáp đèn nền bàn phím

# Tháo card không dây

---



**CẢNH BÁO:** Trước khi thao tác bên trong máy tính, hãy đọc các thông tin an toàn đi kèm với máy tính của bạn và làm theo các bước trong mục [Trước khi thao tác bên trong máy tính](#). Sau khi thao tác bên trong máy tính của bạn, hãy làm theo các hướng dẫn trong mục [Sau khi thao tác bên trong máy tính](#). Để biết thêm về các quy định an toàn tốt nhất, hãy xem trang chủ về Tuân thủ quy định tại [dell.com/regulatory\\_compliance](http://dell.com/regulatory_compliance).

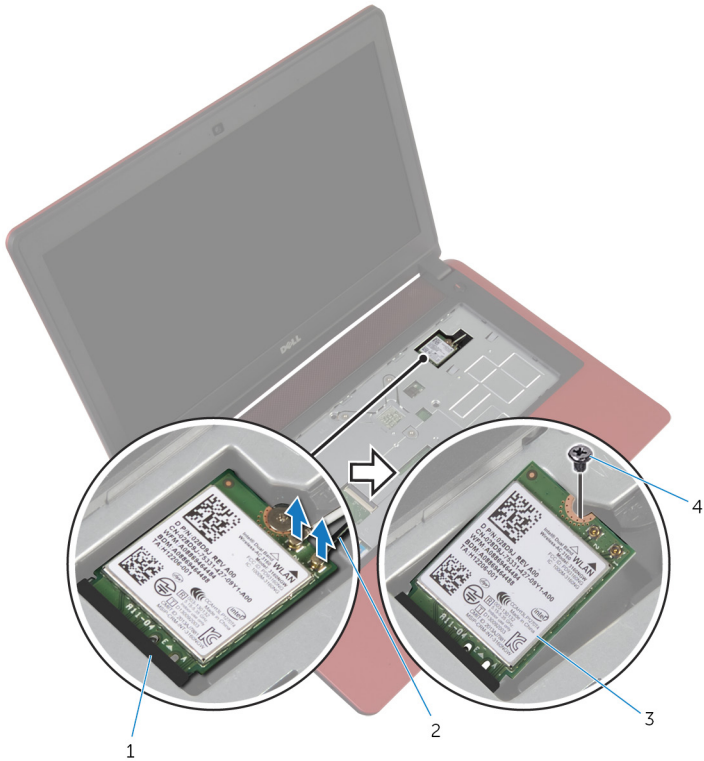
## Điều kiện tiên quyết

- 1 Tháo [pin](#).
- 2 Tháo [bàn phím](#).

## Quy trình

- 1 Ngắt đầu nối dây cáp ăng-ten ra khỏi card không dây.
- 2 Tháo con vít đang gắn card không dây vào bo mạch hệ thống.


**3** Trượt và tháo card không dây ra khỏi khe cắm card không dây.




- 1 khe cắm card không dây
- 3 card không dây

- 2 dây cáp ăng-ten (2)
- 4 vít

# Lắp lại card không dây

 **CẢNH BÁO:** Trước khi thao tác bên trong máy tính, hãy đọc các thông tin an toàn đi kèm với máy tính của bạn và làm theo các bước trong mục [Trước khi thao tác bên trong máy tính](#). Sau khi thao tác bên trong máy tính của bạn, hãy làm theo các hướng dẫn trong mục [Sau khi thao tác bên trong máy tính](#). Để biết thêm về các quy định an toàn tốt nhất, hãy xem trang chủ về Tuân thủ quy định tại [dell.com/regulatory\\_compliance](http://dell.com/regulatory_compliance).

## Quy trình

 **THẬN TRỌNG:** Để tránh hư hỏng card không dây, không được đặt bất cứ dây cáp nào bên dưới nó.

- 1 Căn chỉnh rãnh khóa trên card không dây với máu trên khe cắm card không dây.
- 2 Lắp card không dây vào trong khe cắm card không dây.
- 3 Lắp lại con vít để gắn card không dây vào bo mạch hệ thống.
- 4 Đầu nối dây cáp ăng-ten vào card không dây.

Bảng dưới đây cung cấp sơ đồ màu của dây cáp ăng-ten cho card không dây được máy tính của bạn hỗ trợ.

Đầu nối trên card không dây mini	Màu dây cáp ăng-ten
Dây nguồn (tam giác màu trắng)	trắng
Dây phụ (tam giác màu đen)	đen

## Sau các điều kiện tiên quyết

- 1 Lắp lại [bàn phím](#).
- 2 Lắp lại [pin](#).

# Tháo chỗ dựa tay

---



**CẢNH BÁO:** Trước khi tháo tác bên trong máy tính, hãy đọc các thông tin an toàn đi kèm với máy tính của bạn và làm theo các bước trong mục [Trước khi tháo tác bên trong máy tính](#). Sau khi tháo tác bên trong máy tính của bạn, hãy làm theo các hướng dẫn trong mục [Sau khi tháo tác bên trong máy tính](#). Để biết thêm về các quy định an toàn tốt nhất, hãy xem trang chủ về Tuân thủ quy định tại [dell.com/regulatory\\_compliance](http://dell.com/regulatory_compliance).

## Điều kiện tiên quyết

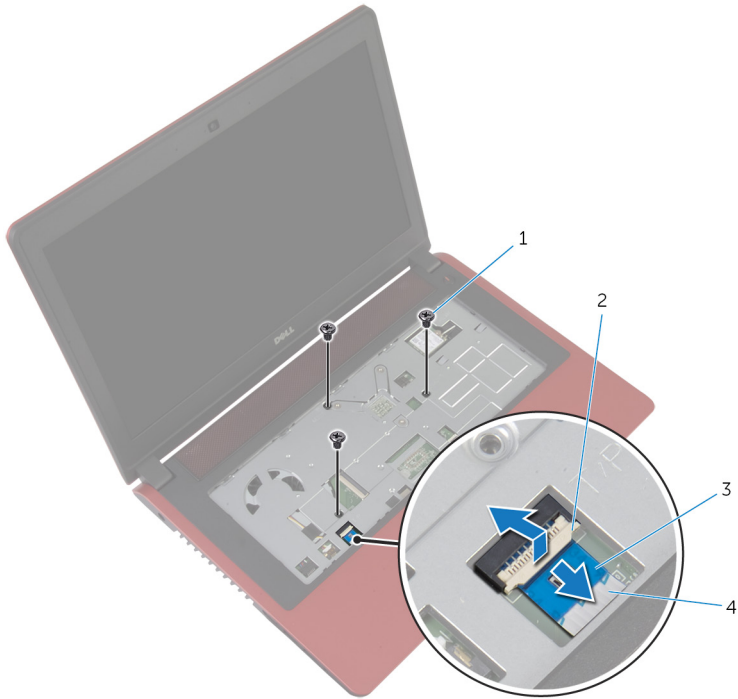
- 1 Tháo [pin](#).
- 2 Tháo [nắp phần đế](#).
- 3 Tháo [ổ đĩa quang](#).
- 4 Tháo [bàn phím](#).

## Quy trình

- 1 Tháo các vít đang gắn chỗ dựa tay vào phần đế máy tính.



- 2 Nhấc chốt lên và dùng mấu kéo để ngắt đầu nối dây cáp bàn di chuột ra khỏi bo mạch hệ thống.



1 vít (3)

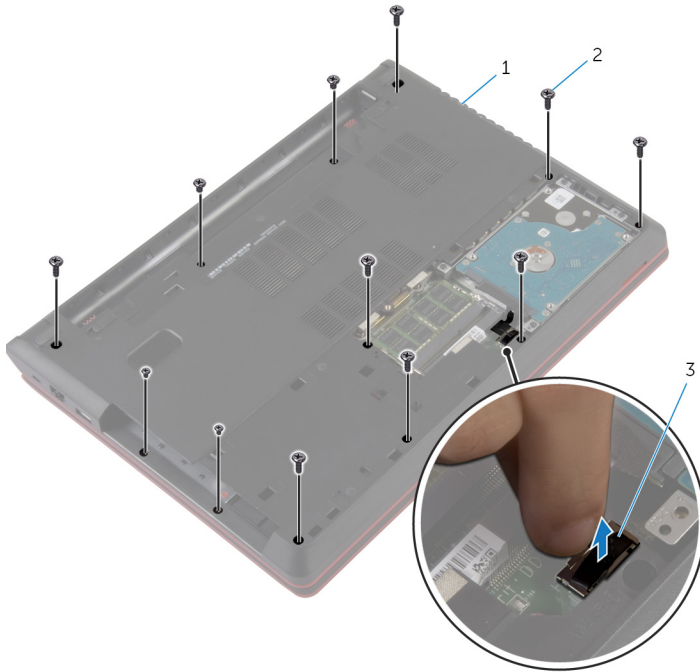
3 mấu kéo

2 chốt

4 dây cáp nút nguồn

- 3 Đóng màn hình lại và lật máy tính lên.
- 4 Tháo các vít đang gắn chỗ dựa tay vào phần đế máy tính.

5 Ngắt đầu nối cáp ổ đĩa cứng ra khỏi bo mạch hệ thống.

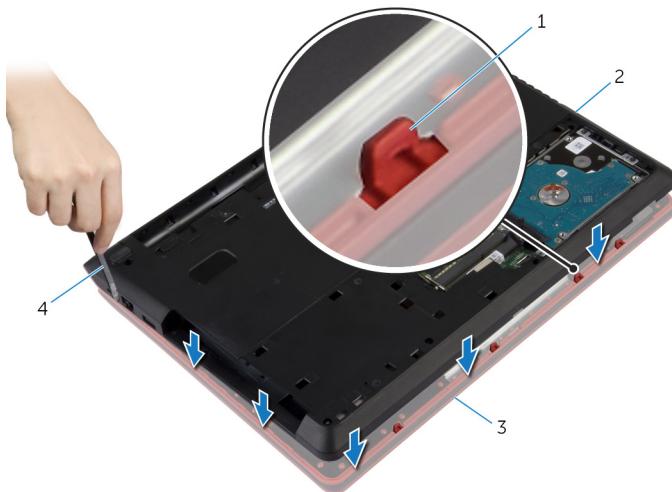


1 phần đế máy tính

2 vít (12)

3 cáp ổ đĩa cứng

- 6** Dùng một que nhựa mũi nhọn gỡ các mấu trên chỗ dựa tay ra khỏi các khe trên phần đế máy tính.



1 mấu (8)

2 phần đế máy tính

3 chỗ dựa tay

4 que nhựa mũi nhọn

- 7** Lật máy tính lên và mở màn hình càng rộng càng tốt.

- 8** Nhấc chỗ dựa tay lên theo góc nghiêng và tháo nó ra khỏi phần đế máy tính.



1 chỗ dựa tay

2 phần đế máy tính

# Lắp lại chỗ dựa tay

---



**CẢNH BÁO:** Trước khi thao tác bên trong máy tính, hãy đọc các thông tin an toàn đi kèm với máy tính của bạn và làm theo các bước trong mục [Trước khi thao tác bên trong máy tính](#). Sau khi thao tác bên trong máy tính của bạn, hãy làm theo các hướng dẫn trong mục [Sau khi thao tác bên trong máy tính](#). Để biết thêm về các quy định an toàn tốt nhất, hãy xem trang chủ về Tuân thủ quy định tại [dell.com/regulatory\\_compliance](http://dell.com/regulatory_compliance).

## Quy trình


- 1 Căn chỉnh và đặt chỗ dựa tay lên phần đế máy tính.
- 2 Nhấn các mép của chỗ dựa tay xuống để nó khớp vào đúng vị trí.
- 3 Lắp lại các vít gắn chỗ dựa tay vào phần đế máy tính.
- 4 Trượt dây cáp bàn di chuột vào trong đầu nối trên bo mạch hệ thống và nhấn chốt xuống để cố định dây cáp.
- 5 Đóng màn hình lại và lật máy tính lên.
- 6 Đầu nối cáp ổ đĩa cứng vào bo mạch hệ thống.
- 7 Lắp lại các vít gắn chỗ dựa tay vào phần đế máy tính.


## Sau các điều kiện tiên quyết

- 1 Lắp lại [bàn phím](#).
- 2 Lắp lại [ổ đĩa quang](#).
- 3 Lắp lại [nắp phần đế](#).
- 4 Lắp lại [pin](#).

# Tháo pin dạng đồng xu

---

 **CẢNH BÁO:** Trước khi thao tác bên trong máy tính, hãy đọc các thông tin an toàn đi kèm với máy tính của bạn và làm theo các bước trong mục [Trước khi thao tác bên trong máy tính](#). Sau khi thao tác bên trong máy tính của bạn, hãy làm theo các hướng dẫn trong mục [Sau khi thao tác bên trong máy tính](#). Để biết thêm về các quy định an toàn tốt nhất, hãy xem trang chủ về Tuân thủ quy định tại [dell.com/regulatory\\_compliance](http://dell.com/regulatory_compliance).

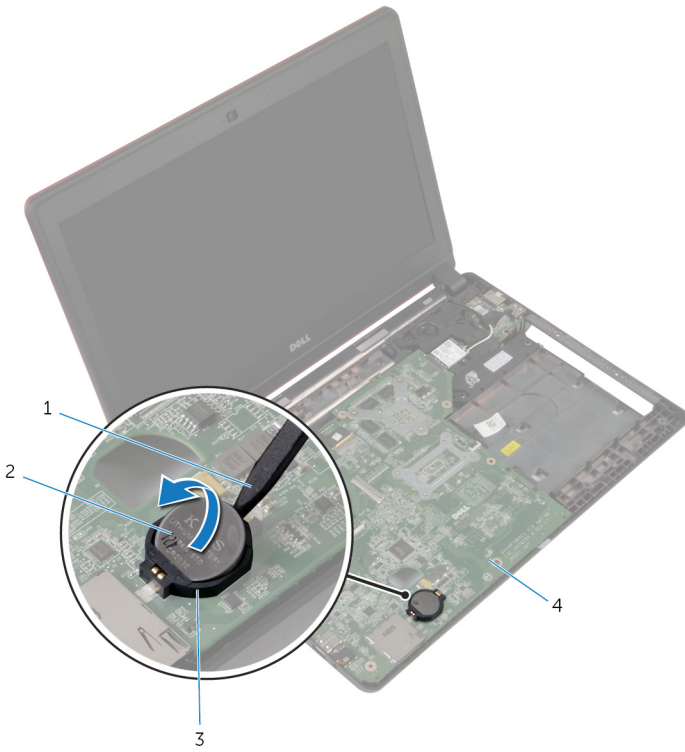
 **THẬN TRỌNG:** Tháo pin dạng đồng xu ra sẽ thiết lập lại các cài đặt BIOS về mặc định. Khuyến cáo bạn nên ghi lại các cài đặt BIOS trước khi tháo pin dạng đồng xu này ra.

## Điều kiện tiên quyết

- 1 Tháo [pin](#).
- 2 Tháo [nắp phần đế](#).
- 3 Tháo [ổ đĩa quang](#).
- 4 Tháo [bàn phím](#).
- 5 Tháo [chỗ dựa tay](#).

## Quy trình

Sử dụng que nhựa mũi nhọn, hãy nhẹ nhàng nạy pin dạng đồng xu ra khỏi ổ pin trên bo mạch hệ thống.



1 que nhựa mũi nhọn

2 pin dạng đồng xu

3 ổ pin

4 bo mạch hệ thống

# Lắp lại pin dạng đồng xu

---



**CẢNH BÁO:** Trước khi thao tác bên trong máy tính, hãy đọc các thông tin an toàn đi kèm với máy tính của bạn và làm theo các bước trong mục [Trước khi thao tác bên trong máy tính](#). Sau khi thao tác bên trong máy tính của bạn, hãy làm theo các hướng dẫn trong mục [Sau khi thao tác bên trong máy tính](#). Để biết thêm về các quy định an toàn tốt nhất, hãy xem trang chủ về Tuân thủ quy định tại [dell.com/regulatory\\_compliance](http://dell.com/regulatory_compliance).

## Quy trình

Để cục dương ngửa lên, hãy lắp pin dạng đồng xu vào ô pin trên bo mạch hệ thống.

## Sau các điều kiện tiên quyết

- 1 Lắp lại [chỗ dựa tay](#).
- 2 Lắp lại [bàn phím](#).
- 3 Lắp lại [ô đĩa quang](#).
- 4 Lắp lại [nắp phần đế](#).
- 5 Lắp lại [pin](#).



# Tháo bo mạch I/O

---



**CẢNH BÁO:** Trước khi thao tác bên trong máy tính, hãy đọc các thông tin an toàn đi kèm với máy tính của bạn và làm theo các bước trong mục [Trước khi thao tác bên trong máy tính](#). Sau khi thao tác bên trong máy tính của bạn, hãy làm theo các hướng dẫn trong mục [Sau khi thao tác bên trong máy tính](#). Để biết thêm về các quy định an toàn tốt nhất, hãy xem trang chủ về Tuân thủ quy định tại [dell.com/regulatory\\_compliance](http://dell.com/regulatory_compliance).

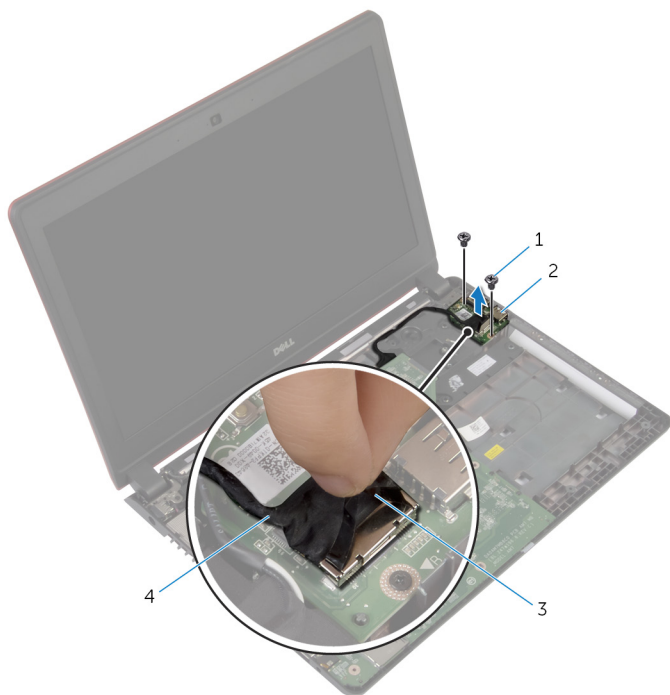
## Điều kiện tiên quyết

- 1 Tháo [pin](#).
- 2 Tháo [nắp phần đế](#).
- 3 Tháo [ổ đĩa quang](#).
- 4 Tháo [bàn phím](#).
- 5 Tháo [chỗ dựa tay](#).

## Quy trình

- 1 Dùng mẫu kéo hãy ngắt đầu nổi dây cáp bo mạch I/O ra khỏi bo mạch I/O.
- 2 Tháo các vít đang giữ chặt bo mạch I/O vào phần đế máy tính.

**3** Nhấc bo mạch I/O ra khỏi phần đế máy tính.



1 vít (2)

2 bo mạch I/O

3 mẫu kéo

4 dây cáp bo mạch I/O

# Lắp lại bo mạch I/O

---



**CẢNH BÁO:** Trước khi thao tác bên trong máy tính, hãy đọc các thông tin an toàn đi kèm với máy tính của bạn và làm theo các bước trong mục [Trước khi thao tác bên trong máy tính](#). Sau khi thao tác bên trong máy tính của bạn, hãy làm theo các hướng dẫn trong mục [Sau khi thao tác bên trong máy tính](#). Để biết thêm về các quy định an toàn tốt nhất, hãy xem trang chủ về Tuân thủ quy định tại [dell.com/regulatory\\_compliance](http://dell.com/regulatory_compliance).

## Quy trình

- 1 Căn chỉnh các lỗ vít trên bo mạch I/O với các lỗ vít trên phần đế máy tính.
- 2 Lắp lại các vít để giữ chặt bo mạch I/O vào phần đế máy tính.
- 3 Đầu nối dây cáp bo mạch I/O vào bo mạch I/O.

## Sau các điều kiện tiên quyết

- 1 Lắp lại [chỗ dựa tay](#).
- 2 Lắp lại [bàn phím](#).
- 3 Lắp lại [ổ đĩa quang](#).
- 4 Lắp lại [nắp phần đế](#).
- 5 Lắp lại [pin](#).

# Tháo quạt

---



**CẢNH BÁO:** Trước khi tháo tác bên trong máy tính, hãy đọc các thông tin an toàn đi kèm với máy tính của bạn và làm theo các bước trong mục [Trước khi tháo tác bên trong máy tính](#). Sau khi tháo tác bên trong máy tính của bạn, hãy làm theo các hướng dẫn trong mục [Sau khi tháo tác bên trong máy tính](#). Để biết thêm về các quy định an toàn tốt nhất, hãy xem trang chủ về Tuân thủ quy định tại [dell.com/regulatory\\_compliance](http://dell.com/regulatory_compliance).

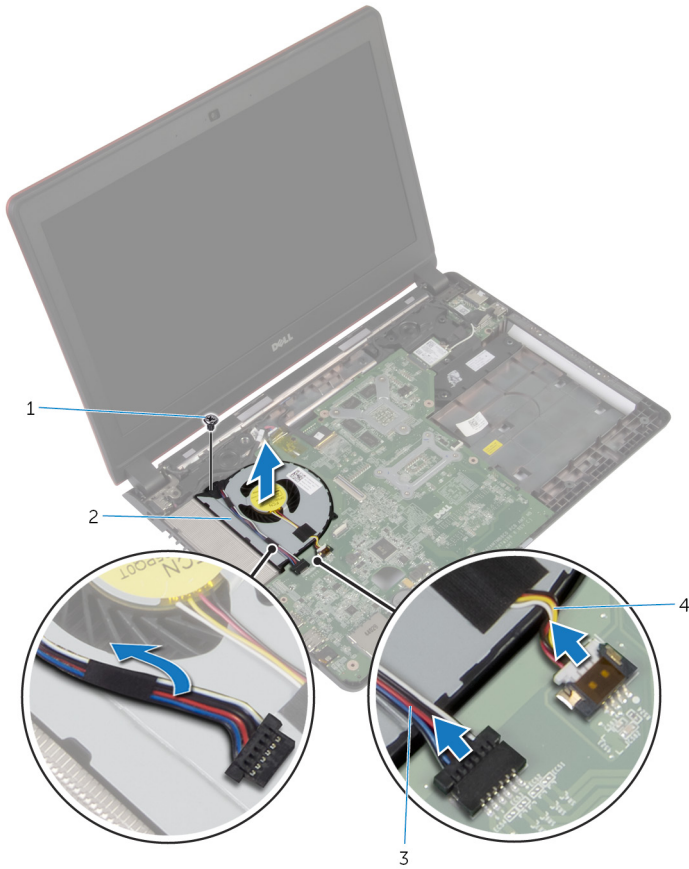
## Điều kiện tiên quyết

- 1 Tháo [pin](#).
- 2 Tháo [nắp phần đế](#).
- 3 Tháo [ổ đĩa quang](#).
- 4 Tháo [bàn phím](#).
- 5 Tháo [chỗ dựa tay](#).

## Quy trình

- 1 Tháo con vít đang gắn quạt vào phần đế máy tính.
- 2 Ngắt đầu nối cáp loa ra khỏi bo mạch hệ thống.
- 3 Lột dây cáp loa ra khỏi quạt.
- 4 Ngắt đầu nối dây cáp quạt ra khỏi bo mạch hệ thống.

5 Nhấc quạt ra khỏi phần đế máy tính.



1 vít

3 cáp loa

2 quạt

4 dây cáp quạt

# Lắp lại quạt

---



**CẢNH BÁO:** Trước khi thao tác bên trong máy tính, hãy đọc các thông tin an toàn đi kèm với máy tính của bạn và làm theo các bước trong mục [Trước khi thao tác bên trong máy tính](#). Sau khi thao tác bên trong máy tính của bạn, hãy làm theo các hướng dẫn trong mục [Sau khi thao tác bên trong máy tính](#). Để biết thêm về các quy định an toàn tốt nhất, hãy xem trang chủ về Tuân thủ quy định tại [dell.com/regulatory\\_compliance](http://dell.com/regulatory_compliance).

## Quy trình

- 1 Đặt quạt lên trên phần đế máy tính và căn chỉnh lỗ vít trên quạt với lỗ vít trên phần đế máy tính.
- 2 Lắp lại con vít để giữ chặt quạt vào phần đế máy tính.
- 3 Dán dây cáp loa lên quạt.
- 4 Đầu nối dây cáp loa vào bo mạch hệ thống.
- 5 Đầu nối dây cáp quạt vào bo mạch hệ thống.

## Sau các điều kiện tiên quyết

- 1 Lắp lại [chỗ dựa tay](#).
- 2 Lắp lại [bàn phím](#).
- 3 Lắp lại [ô đĩa quang](#).
- 4 Lắp lại [nắp phần đế](#).
- 5 Lắp lại [pin](#).

# Tháo bo mạch hệ thống



**CẢNH BÁO:** Trước khi thao tác bên trong máy tính, hãy đọc các thông tin an toàn đi kèm với máy tính của bạn và làm theo các bước trong mục [Trước khi thao tác bên trong máy tính](#). Sau khi thao tác bên trong máy tính của bạn, hãy làm theo các hướng dẫn trong mục [Sau khi thao tác bên trong máy tính](#). Để biết thêm về các quy định an toàn tốt nhất, hãy xem trang chủ về Tuân thủ quy định tại [dell.com/regulatory\\_compliance](http://dell.com/regulatory_compliance).



**GHI CHÚ:** Thẻ Bảo trì máy tính của bạn được để trong bo mạch hệ thống. Bạn phải nhập Thẻ Bảo trì này trong chương trình cài đặt BIOS sau khi bạn gắn lại bo mạch hệ thống.



**GHI CHÚ:** Lắp lại bo mạch hệ thống sẽ loại bỏ bất cứ thay đổi nào bạn đã thực hiện cho BIOS bằng chương trình cài đặt BIOS. Bạn phải thực hiện lại các thay đổi mong muốn sau khi lắp lại bo mạch hệ thống.



**GHI CHÚ:** Trước khi ngắt đầu nối các dây cáp khỏi bo mạch hệ thống, hãy ghi lại vị trí các đầu nối để bạn có thể đầu nối lại chúng chính xác sau khi lắp lại bo mạch hệ thống.

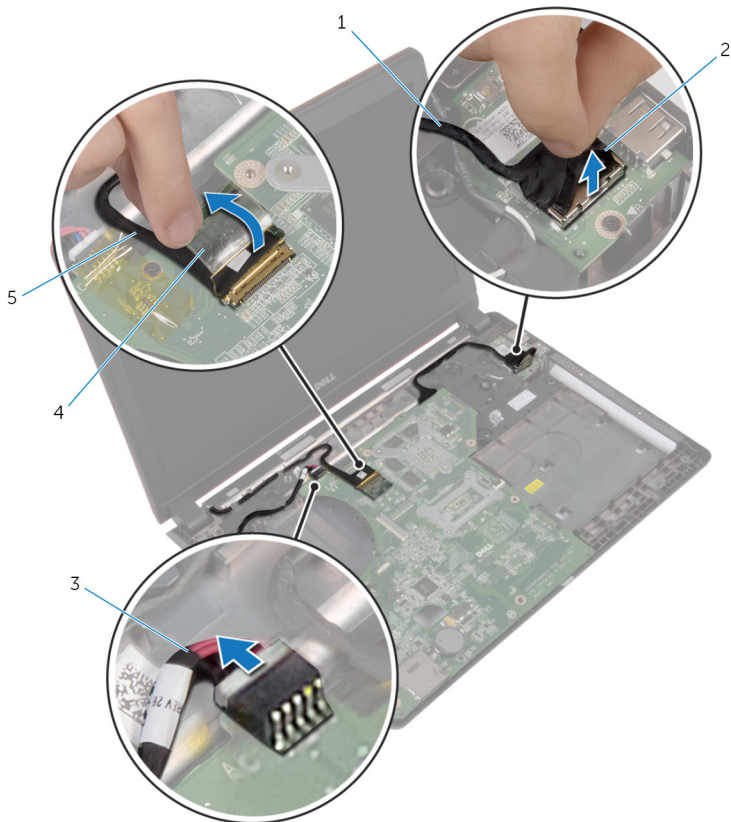
## Điều kiện tiên quyết

- 1 Tháo [pin](#).
- 2 Tháo [nắp phần đế](#).
- 3 Tháo [ổ đĩa quang](#).
- 4 Tháo [bàn phím](#).
- 5 Tháo [chỗ dựa tay](#).
- 6 Tháo [quat](#).
- 7 Tháo [card không dây](#).

## Quy trình

- 1 Dùng mấu kéo hãy ngắt đầu nối dây cáp bo mạch I/O ra khỏi đầu nối trên bo mạch I/O.
- 2 Ghi lại cách đi dây cáp bo mạch I/O và tháo nó ra khỏi các nẹp dẫn đi dây.
- 3 Lột lớp băng dính và ngắt đầu nối cáp màn hình khỏi đầu nối trên bo mạch hệ thống.

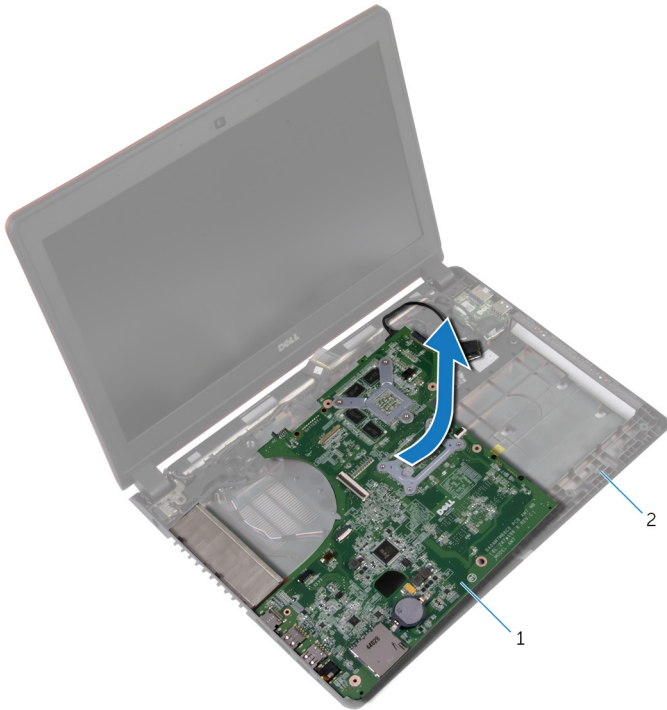
- 4 Ngắt đầu nối dây cáp cổng bộ chuyển đổi nguồn khỏi đầu nối trên bo mạch hệ thống.



- |   |                              |   |         |
|---|------------------------------|---|---------|
| 1 | dây cáp bo mạch I/O          | 2 | mẫu kéo |
| 3 | cáp cổng bộ chuyển đổi nguồn | 4 | băng    |
| 5 | cáp màn hình hiển thị        |   |         |



- 5 Nhấc bo mạch hệ thống lên theo góc nghiêng và gỡ các cổng khỏi các khe trên phần đế máy tính.

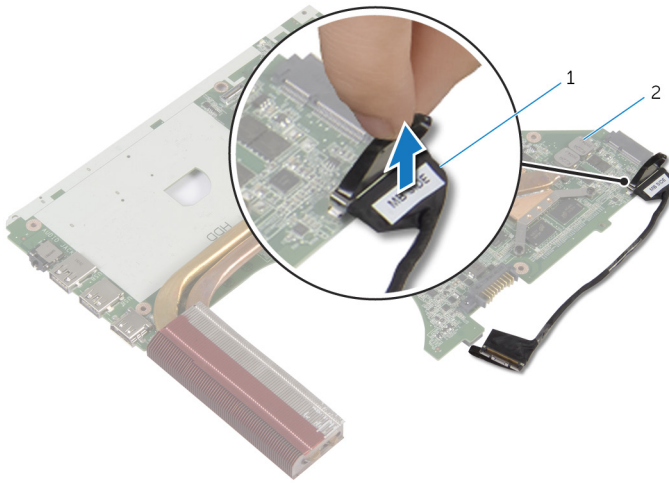


1 bo mạch hệ thống

2 phần đế máy tính

- 6 Lật bo mạch hệ thống lên.

7 Ngắt đầu nối dây cáp bo mạch I/O ra khỏi bo mạch hệ thống.



1 dây cáp bo mạch I/O

2 bo mạch hệ thống

# Lắp lại bo mạch hệ thống

---



**CẢNH BÁO:** Trước khi thao tác bên trong máy tính, hãy đọc các thông tin an toàn đi kèm với máy tính của bạn và làm theo các bước trong mục [Trước khi thao tác bên trong máy tính](#). Sau khi thao tác bên trong máy tính của bạn, hãy làm theo các hướng dẫn trong mục [Sau khi thao tác bên trong máy tính](#). Để biết thêm về các quy định an toàn tốt nhất, hãy xem trang chủ về Tuân thủ quy định tại [dell.com/regulatory\\_compliance](http://dell.com/regulatory_compliance).



**GHI CHÚ:** Thẻ Bảo trì máy tính của bạn được để trong bo mạch hệ thống. Bạn phải nhập Thẻ Bảo trì này trong chương trình cài đặt BIOS sau khi bạn gắn lại bo mạch hệ thống.

## Quy trình

- 1 Đấu nối dây cáp bo mạch I/O vào bo mạch hệ thống.
- 2 Lật bo mạch hệ thống lên.
- 3 Trượt các cổng trên bo mạch hệ thống vào trong các khe trên phần đế máy tính và đặt bo mạch hệ thống lên phần đế máy tính.
- 4 Đấu nối cáp màn hình vào đầu nối của nó trên bo mạch hệ thống và dán băng dính.
- 5 Đấu nối dây cáp cổng bộ chuyển đổi nguồn vào đầu nối của nó trên bo mạch hệ thống.
- 6 Luồn dây cáp bo mạch I/O xuyên qua các nẹp dẫn đi dây trên phần đế máy tính.
- 7 Đấu nối dây cáp bo mạch I/O vào đầu nối trên bo mạch I/O.

## Sau các điều kiện tiên quyết


- 1 Lắp lại [card không dây](#).
- 2 Lắp lại [quat](#).
- 3 Lắp lại [chỗ dựa tay](#).
- 4 Lắp lại [bàn phím](#).
- 5 Lắp lại [ổ đĩa quang](#).
- 6 Lắp lại [nắp phần đế](#).
- 7 Lắp lại [pin](#).


# Nhập thông tin Thẻ Bảo trì vào trong BIOS


1. Bật máy tính lên.
2. Nhấn F2 khi logo DELL hiển thị để vào chương trình cài đặt BIOS.
3. Di chuyển đến tab **Main (Nội dung chính)** và nhập vào Thẻ Bảo trì trong trường **Service Tag Input (Nhập Thẻ Bảo trì)**.

# Tháo tản nhiệt

---

 **CẢNH BÁO:** Trước khi thao tác bên trong máy tính, hãy đọc các thông tin an toàn đi kèm với máy tính của bạn và làm theo các bước trong mục [Trước khi thao tác bên trong máy tính](#). Sau khi thao tác bên trong máy tính của bạn, hãy làm theo các hướng dẫn trong mục [Sau khi thao tác bên trong máy tính](#). Để biết thêm về các quy định an toàn tốt nhất, hãy xem trang chủ về Tuân thủ quy định tại [dell.com/regulatory\\_compliance](http://dell.com/regulatory_compliance).


 **CẢNH BÁO:** Tản nhiệt có thể nóng lên trong quá trình hoạt động bình thường. Hãy chờ đủ thời gian để bộ tản nhiệt nguội lại trước khi chạm vào nó.

 **THẬN TRỌNG:** Để đảm bảo làm mát tối đa cho bộ vi xử lý, không được chạm vào các vùng truyền nhiệt trên tản nhiệt. Dầu trong da tay của bạn có thể làm giảm khả năng truyền nhiệt của keo tản nhiệt.

## Điều kiện tiên quyết

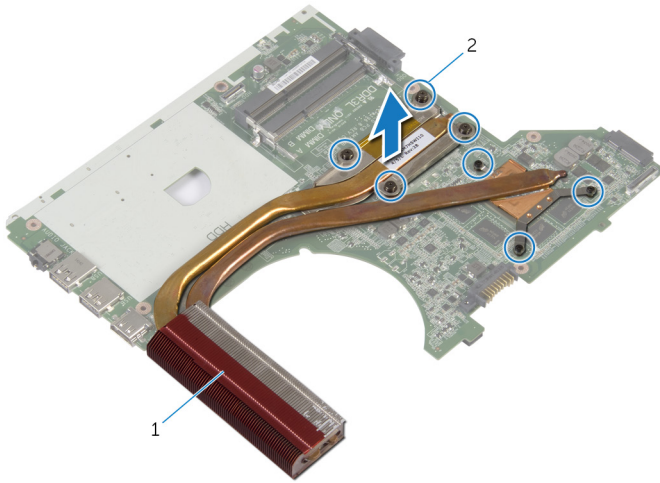
- 1 Tháo [pin](#).
- 2 Tháo [nắp phần đế](#).
- 3 Tháo [ổ đĩa quang](#).
- 4 Tháo [bàn phím](#).
- 5 Tháo [chỗ dựa tay](#).
- 6 Tháo [quat](#).
- 7 Tháo [bo mạch hệ thống](#).

## Quy trình

 **GHI CHÚ:** Bề ngoài cụm tản nhiệt trên máy tính của bạn có thể khác với hình ảnh được thể hiện trong chương này.

- 1 Lật bo mạch hệ thống lên và đặt nó trên một bề mặt bằng phẳng.
- 2 Theo thứ tự lần lượt (được chỉ báo trên tản nhiệt), hãy nói lỏng các vít cố định đang gắn tản nhiệt vào bo mạch hệ thống.

**3** Nhấc tản nhiệt ra khỏi bo mạch hệ thống.





1 tản nhiệt


2 vít cố định (7)

# Lắp lại tản nhiệt

---

 **CẢNH BÁO:** Trước khi thao tác bên trong máy tính, hãy đọc các thông tin an toàn đi kèm với máy tính của bạn và làm theo các bước trong mục [Trước khi thao tác bên trong máy tính](#). Sau khi thao tác bên trong máy tính của bạn, hãy làm theo các hướng dẫn trong mục [Sau khi thao tác bên trong máy tính](#). Để biết thêm về các quy định an toàn tốt nhất, hãy xem trang chủ về Tuân thủ quy định tại [dell.com/regulatory\\_compliance](http://dell.com/regulatory_compliance).

 **THẬN TRỌNG:** Căn chỉnh tản nhiệt không chính xác có thể làm hư hỏng bo mạch hệ thống và bộ vi xử lý.

 **GHI CHÚ:** Có thể tái sử dụng keo tản nhiệt ban đầu nếu bo mạch hệ thống và cụm tản nhiệt ban đầu được lắp đặt cùng nhau. Nếu bo mạch hệ thống hoặc cụm tản nhiệt được lắp lại, hãy sử dụng tấm tản nhiệt đi kèm trong bộ dụng cụ để đảm bảo đạt được độ dẫn nhiệt cần thiết.

## Quy trình

- 1 Căn chỉnh các lỗ vít trên tản nhiệt với các lỗ vít trên bo mạch hệ thống.
- 2 Theo thứ tự lần lượt (được chỉ báo trên cụm tản nhiệt), hãy vặn chặt các vít cố định để gắn cụm tản nhiệt vào bo mạch hệ thống.

## Sau các điều kiện tiên quyết

- 1 Lắp lại [bo mạch hệ thống](#).
- 2 Lắp lại [quat](#).
- 3 Lắp lại [chỗ dựa tay](#).
- 4 Lắp lại [bàn phím](#).
- 5 Lắp lại [ô đĩa quang](#).
- 6 Lắp lại [nắp phần đế](#).
- 7 Lắp lại [pin](#).

# Tháo cổng bộ chuyển đổi nguồn

---



**CẢNH BÁO:** Trước khi thao tác bên trong máy tính, hãy đọc các thông tin an toàn đi kèm với máy tính của bạn và làm theo các bước trong mục [Trước khi thao tác bên trong máy tính](#). Sau khi thao tác bên trong máy tính của bạn, hãy làm theo các hướng dẫn trong mục [Sau khi thao tác bên trong máy tính](#). Để biết thêm về các quy định an toàn tốt nhất, hãy xem trang chủ về Tuân thủ quy định tại [dell.com/regulatory\\_compliance](http://dell.com/regulatory_compliance).

## Điều kiện tiên quyết

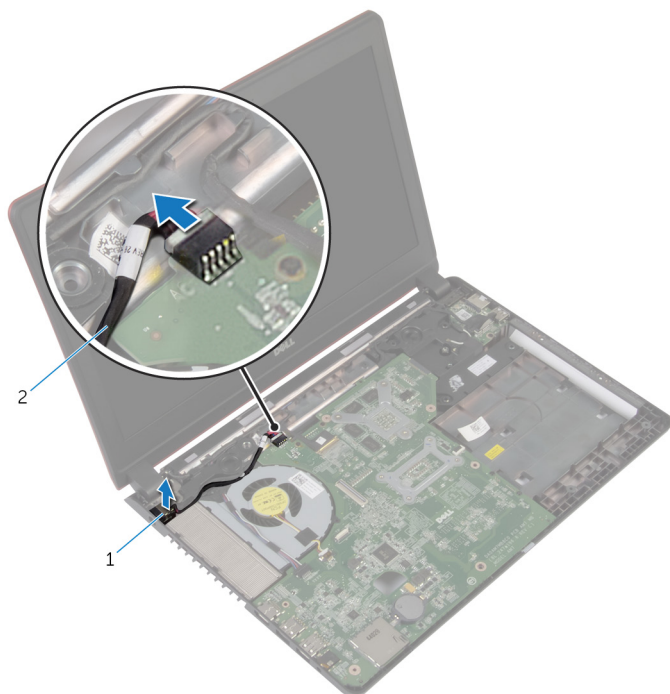
- 1 Tháo [pin](#).
- 2 Tháo [nắp phần đế](#).
- 3 Tháo [ổ đĩa quang](#).
- 4 Tháo [bàn phím](#).
- 5 Tháo [chỗ dựa tay](#).

## Quy trình

- 1 Ngắt đầu nối cáp cổng bộ chuyển đổi nguồn ra khỏi bo mạch hệ thống.
- 2 Ghi lại cách đi dây cáp cổng bộ chuyển đổi nguồn và tháo dây cáp này ra khỏi các nẹp dẫn đi dây trên phần đế máy tính.



- 3** Nhấc công bộ chuyển đổi nguồn dọc theo dây cáp của nó ra khỏi phần đế máy tính.



1 công bộ chuyển đổi nguồn

2 cáp công bộ chuyển đổi nguồn

# Lắp lại cổng bộ chuyển đổi nguồn

---



**CẢNH BÁO:** Trước khi thao tác bên trong máy tính, hãy đọc các thông tin an toàn đi kèm với máy tính của bạn và làm theo các bước trong mục [Trước khi thao tác bên trong máy tính](#). Sau khi thao tác bên trong máy tính của bạn, hãy làm theo các hướng dẫn trong mục [Sau khi thao tác bên trong máy tính](#). Để biết thêm về các quy định an toàn tốt nhất, hãy xem trang chủ về Tuân thủ quy định tại [dell.com/regulatory\\_compliance](http://dell.com/regulatory_compliance).

## Quy trình

- 1 Lắp cổng bộ chuyển đổi nguồn vào trong khe trên phần đế máy tính.
- 2 Luồn dây cáp cổng bộ chuyển đổi nguồn xuyên qua các nẹp dẫn đi dây trên loa.
- 3 Đầu nối dây cáp cổng bộ chuyển đổi nguồn vào bo mạch hệ thống.

## Sau các điều kiện tiên quyết

- 1 Lắp lại [chỗ dựa tay](#).
- 2 Lắp lại [bàn phím](#).
- 3 Lắp lại [ổ đĩa quang](#).
- 4 Lắp lại [nắp phần đế](#).
- 5 Lắp lại [pin](#).

# Tháo cụm màn hình

---



**CẢNH BÁO:** Trước khi tháo tác bên trong máy tính, hãy đọc các thông tin an toàn đi kèm với máy tính của bạn và làm theo các bước trong mục [Trước khi tháo tác bên trong máy tính](#). Sau khi tháo tác bên trong máy tính của bạn, hãy làm theo các hướng dẫn trong mục [Sau khi tháo tác bên trong máy tính](#). Để biết thêm về các quy định an toàn tốt nhất, hãy xem trang chủ về Tuân thủ quy định tại [dell.com/regulatory\\_compliance](http://dell.com/regulatory_compliance).

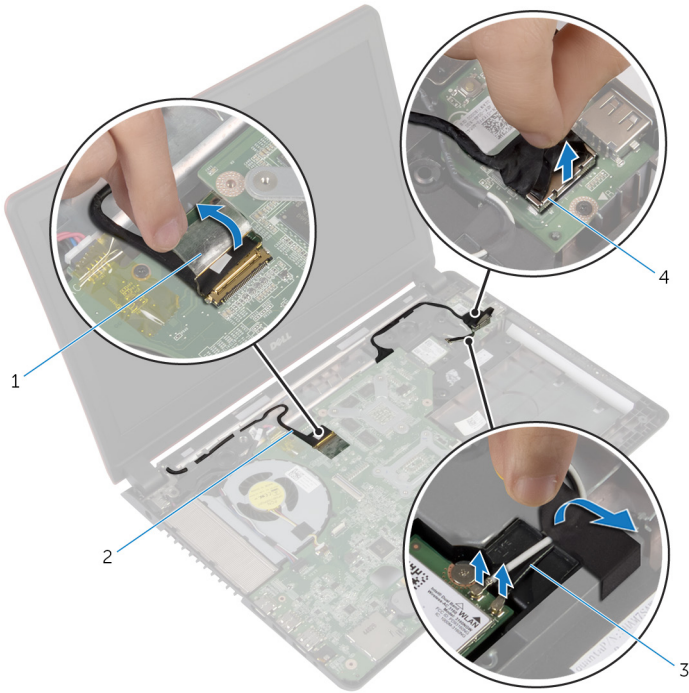
## Điều kiện tiên quyết

- 1 Tháo [pin](#).
- 2 Tháo [nắp phần đế](#).
- 3 Tháo [ổ đĩa quang](#).
- 4 Tháo [bàn phím](#).
- 5 Tháo [chỗ dựa tay](#).

## Quy trình

- 1 Lột lớp băng dính và ngắt đầu nối cáp màn hình khỏi bo mạch hệ thống.
- 2 Ghi lại cách đi dây cáp màn hình và tháo cáp đó ra khỏi nẹp dẫn đi dây của nó.
- 3 Ngắt đầu nối dây cáp ăng-ten ra khỏi card không dây.
- 4 Lột lớp băng dính đang giữ các dây cáp ăng-ten vào loa.
- 5 Ghi lại cách đi dây cáp ăng-ten và tháo các dây cáp đó ra khỏi nẹp dẫn đi dây của chúng.
- 6 Dùng máu kéo hãy ngắt đầu nối dây cáp bo mạch I/O ra khỏi bo mạch I/O.

- 7** Ghi lại cách đi dây cáp bo mạch I/O và tháo cáp đó ra khỏi nẹp dẫn đi dây của nó.



1 băng dính (2)

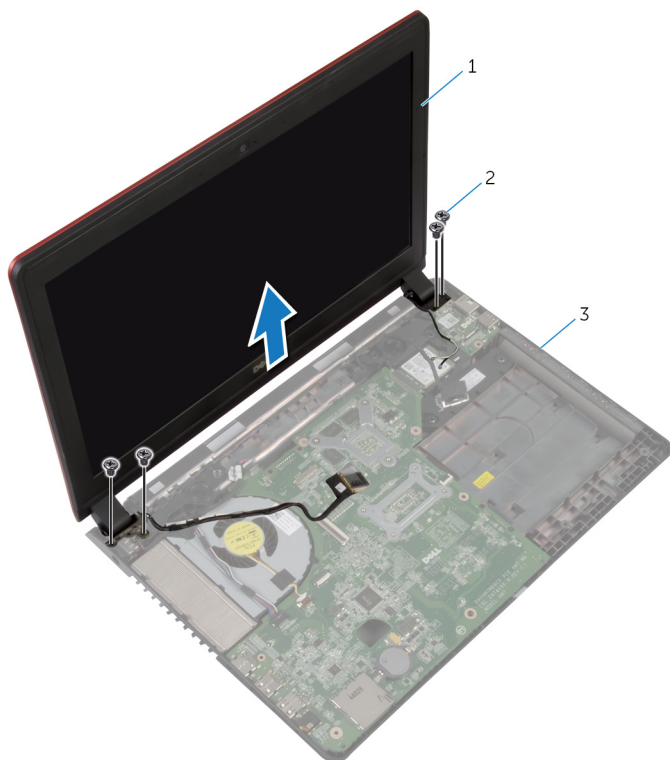
2 cáp màn hình hiển thị

3 dây cáp ăng-ten (2)

4 dây cáp bo mạch I/O

- 8** Tháo các vít đang gắn cụm màn hình vào phần đế máy tính.

9 Nhấc cụm màn hình ra khỏi phần đế máy tính.



1 cụm màn hình

2 vít (4)

3 phần đế máy tính

# Lắp lại cụm màn hình

---



**CẢNH BÁO:** Trước khi thao tác bên trong máy tính, hãy đọc các thông tin an toàn đi kèm với máy tính của bạn và làm theo các bước trong mục [Trước khi thao tác bên trong máy tính](#). Sau khi thao tác bên trong máy tính của bạn, hãy làm theo các hướng dẫn trong mục [Sau khi thao tác bên trong máy tính](#). Để biết thêm về các quy định an toàn tốt nhất, hãy xem trang chủ về Tuân thủ quy định tại [dell.com/regulatory\\_compliance](http://dell.com/regulatory_compliance).

## Quy trình

- 1 Đặt cụm màn hình lên phần đế máy tính và căn chỉnh các lỗ vít trên cụm màn hình với các lỗ vít trên phần đế máy tính.
- 2 Lắp lại các vít gắn cụm màn hình vào phần đế máy tính.
- 3 Luồn dây cáp bo mạch I/O xuyên qua các nẹp dẫn đi dây trên phần đế máy tính.
- 4 Đầu nối dây cáp bo mạch I/O vào bo mạch I/O.
- 5 Luồn dây cáp ăng-ten xuyên qua các nẹp dẫn đi dây trên phần đế màn hình.
- 6 Dán lớp băng dính để cố định các dây cáp ăng-ten vào loa.
- 7 Đầu nối dây cáp ăng-ten vào card không dây.
- 8 Luồn dây cáp màn hình xuyên qua các nẹp dẫn đi dây trên phần đế máy tính.
- 9 Đầu nối cáp màn hình vào bo mạch hệ thống và dán băng dính.

## Sau các điều kiện tiên quyết

- 1 Lắp lại [chỗ dựa tay](#).
- 2 Lắp lại [bàn phím](#).
- 3 Lắp lại [ô đĩa quang](#).
- 4 Lắp lại [nắp phần đế](#).
- 5 Lắp lại [pin](#).

# Tháo khung bezel màn hình

---



**CẢNH BÁO:** Trước khi thao tác bên trong máy tính, hãy đọc các thông tin an toàn đi kèm với máy tính của bạn và làm theo các bước trong mục [Trước khi thao tác bên trong máy tính](#). Sau khi thao tác bên trong máy tính của bạn, hãy làm theo các hướng dẫn trong mục [Sau khi thao tác bên trong máy tính](#). Để biết thêm về các quy định an toàn tốt nhất, hãy xem trang chủ về Tuân thủ quy định tại [dell.com/regulatory\\_compliance](http://dell.com/regulatory_compliance).

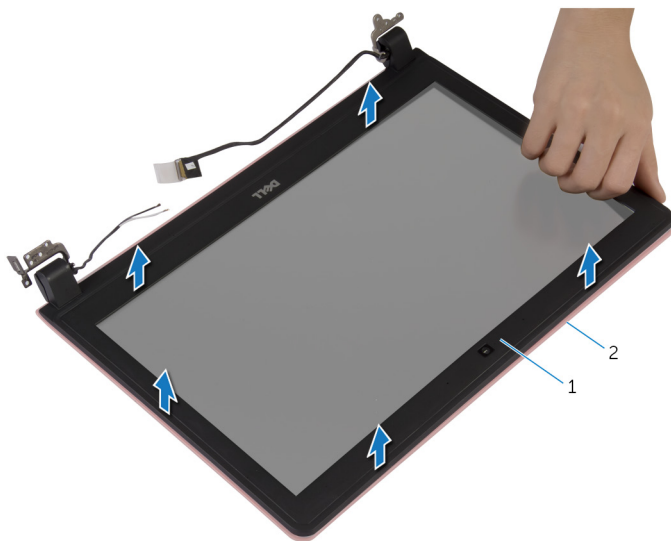
## Điều kiện tiên quyết

- 1 Tháo [pin](#).
- 2 Tháo [nắp phần đế](#).
- 3 Tháo [ổ đĩa quang](#).
- 4 Tháo [bàn phím](#).
- 5 Tháo [chỗ dựa tay](#).
- 6 Tháo [cụm màn hình](#).

## Quy trình

- 1 Dùng ngón tay cẩn thận nạy lên các mép bên trong của khung bezel màn hình.

2 Tháo khung bezel màn hình ra khỏi nắp lưng màn hình.



1 khung bezel màn hình

2 nắp lưng màn hình



# Lắp lại khung bezel màn hình

---



**CẢNH BÁO:** Trước khi thao tác bên trong máy tính, hãy đọc các thông tin an toàn đi kèm với máy tính của bạn và làm theo các bước trong mục [Trước khi thao tác bên trong máy tính](#). Sau khi thao tác bên trong máy tính của bạn, hãy làm theo các hướng dẫn trong mục [Sau khi thao tác bên trong máy tính](#). Để biết thêm về các quy định an toàn tốt nhất, hãy xem trang chủ về Tuân thủ quy định tại [dell.com/regulatory\\_compliance](http://dell.com/regulatory_compliance).

## Quy trình

Căn chỉnh khung bezel màn hình với nắp lưng màn hình hiển thị và nhẹ nhàng gắn khớp khung bezel màn hình vào vị trí.

## Sau các điều kiện tiên quyết

- 1 Lắp lại [cum màn hình](#).
- 2 Lắp lại [chỗ dựa tay](#).
- 3 Lắp lại [bàn phím](#).
- 4 Lắp lại [ổ đĩa quang](#).
- 5 Lắp lại [nắp phân đế](#).
- 6 Lắp lại [pin](#).

# Tháo panel màn hình

---



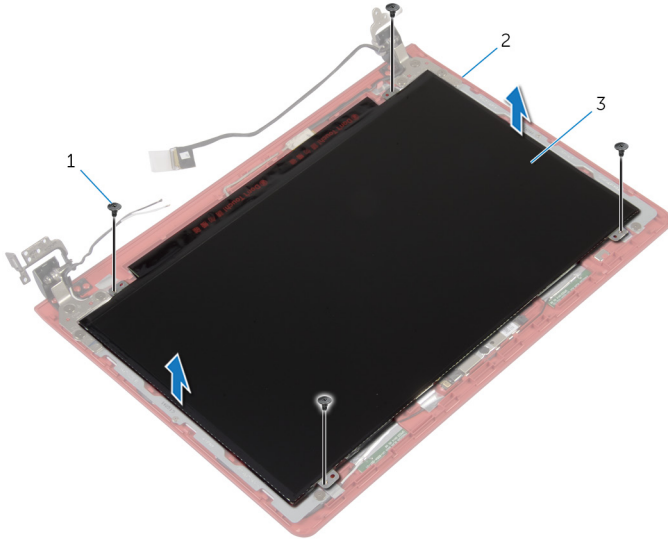
**CẢNH BÁO:** Trước khi thao tác bên trong máy tính, hãy đọc các thông tin an toàn đi kèm với máy tính của bạn và làm theo các bước trong mục [Trước khi thao tác bên trong máy tính](#). Sau khi thao tác bên trong máy tính của bạn, hãy làm theo các hướng dẫn trong mục [Sau khi thao tác bên trong máy tính](#). Để biết thêm về các quy định an toàn tốt nhất, hãy xem trang chủ về Tuân thủ quy định tại [dell.com/regulatory\\_compliance](http://dell.com/regulatory_compliance).

## Điều kiện tiên quyết

- 1 Tháo [pin](#).
- 2 Tháo [nắp phần đế](#).
- 3 Tháo [ổ đĩa quang](#).
- 4 Tháo [bàn phím](#).
- 5 Tháo [chỗ dựa tay](#).
- 6 Tháo [cụm màn hình](#).
- 7 Tháo [khung bezel màn hình](#).

# Quy trình

- 1 Tháo các vít đang gắn panel màn hình vào nắp lưng của màn hình hiển thị.

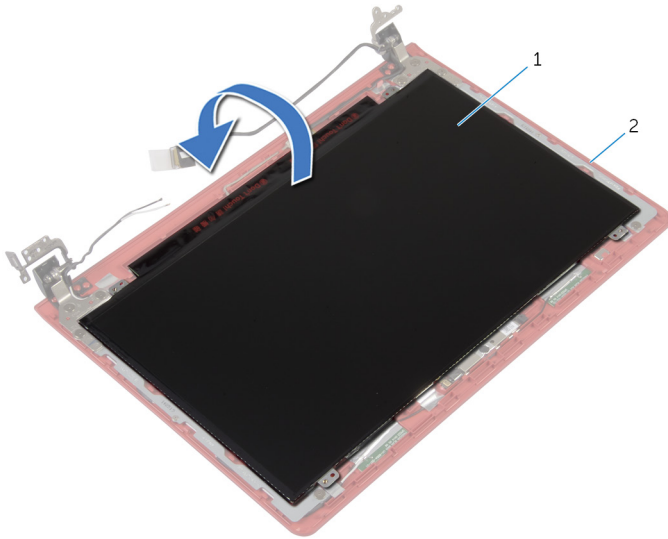


1 vít (4)

2 nắp lưng màn hình

3 panel màn hình hiển thị

**2** Nhẹ nhàng nhắc panel màn hình hiển thị lên và lật nó lại.



1 panel màn hình hiển thị                      2 nắp lưng màn hình

**3** Lật lớp băng dính và ngắt đầu nối dây cáp màn hình ra khỏi panel màn hình.



1 panel màn hình hiển thị                      2 băng  
3 cáp màn hình hiển thị                      4 nắp lưng màn hình

**4** Nhắc panel màn hình ra khỏi nắp lưng màn hình.

# Lắp lại panel màn hình

---



**CẢNH BÁO:** Trước khi thao tác bên trong máy tính, hãy đọc các thông tin an toàn đi kèm với máy tính của bạn và làm theo các bước trong mục [Trước khi thao tác bên trong máy tính](#). Sau khi thao tác bên trong máy tính của bạn, hãy làm theo các hướng dẫn trong mục [Sau khi thao tác bên trong máy tính](#). Để biết thêm về các quy định an toàn tốt nhất, hãy xem trang chủ về Tuân thủ quy định tại [dell.com/regulatory\\_compliance](http://dell.com/regulatory_compliance).

## Quy trình

- 1 Đấu nối cáp màn hình vào panel màn hình hiển thị.
- 2 Dán lớp băng dính để giữ cáp màn hình vào panel màn hình.
- 3 Nhẹ nhàng đặt panel màn hình lên trên nắp lưng màn hình và căn chỉnh các lỗ vít trên panel màn hình với các lỗ vít trên nắp lưng màn hình.
- 4 Lắp lại các vít để gắn panel màn hình vào nắp lưng màn hình hiển thị.

## Sau các điều kiện tiên quyết

- 1 Lắp lại [khung bezel màn hình](#).
- 2 Lắp lại [cụm màn hình](#).
- 3 Lắp lại [chỗ dựa tay](#).
- 4 Lắp lại [bàn phím](#).
- 5 Lắp lại [ô đĩa quang](#).
- 6 Lắp lại [nắp phần đế](#).
- 7 Lắp lại [pin](#).

# Tháo khớp xoay màn hình và cụm tấm đậy

---



**CẢNH BÁO:** Trước khi thao tác bên trong máy tính, hãy đọc các thông tin an toàn đi kèm với máy tính của bạn và làm theo các bước trong mục [Trước khi thao tác bên trong máy tính](#). Sau khi thao tác bên trong máy tính của bạn, hãy làm theo các hướng dẫn trong mục [Sau khi thao tác bên trong máy tính](#). Để biết thêm về các quy định an toàn tốt nhất, hãy xem trang chủ về Tuân thủ quy định tại [dell.com/regulatory\\_compliance](http://dell.com/regulatory_compliance).

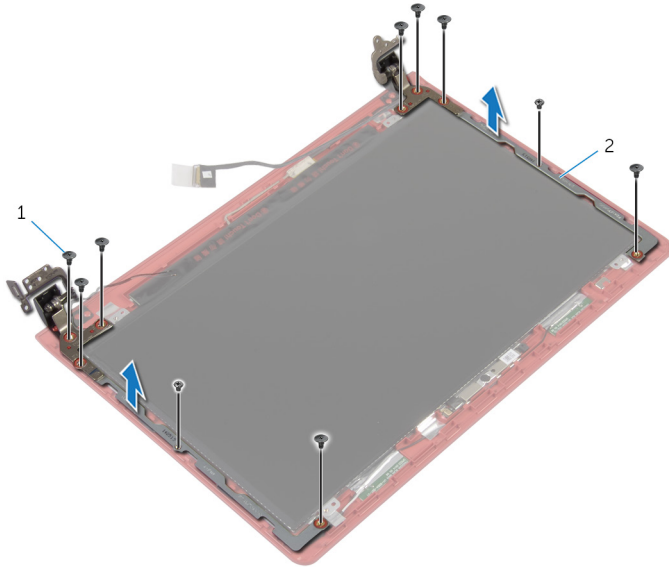
## Điều kiện tiên quyết

- 1 Tháo [pin](#).
- 2 Tháo [nắp phần đế](#).
- 3 Tháo [ổ đĩa quang](#).
- 4 Tháo [bàn phím](#).
- 5 Tháo [chỗ dựa tay](#).
- 6 Tháo [cụm màn hình](#).
- 7 Tháo [khung bezel màn hình](#).

## Quy trình

- 1 Tháo các vít đang gắn khớp xoay màn hình vào cụm tấm đậy vào nắp lưng màn hình.

2 Nhấc khớp xoay màn hình và cụm tấm đệm ra khỏi nắp lưng màn hình.



1 vít (10)

2 khớp xoay màn hình và  
cụm tấm đệm (2)



# Lắp lại khớp xoay màn hình và cụm tấm đậy

---



**CẢNH BÁO:** Trước khi thao tác bên trong máy tính, hãy đọc các thông tin an toàn đi kèm với máy tính của bạn và làm theo các bước trong mục [Trước khi thao tác bên trong máy tính](#). Sau khi thao tác bên trong máy tính của bạn, hãy làm theo các hướng dẫn trong mục [Sau khi thao tác bên trong máy tính](#). Để biết thêm về các quy định an toàn tốt nhất, hãy xem trang chủ về Tuân thủ quy định tại [dell.com/regulatory\\_compliance](http://dell.com/regulatory_compliance).

## Quy trình

- 1 Căn chỉnh các lỗ vít trên khớp xoay màn hình và cụm tấm đậy với các lỗ vít trên nắp lưng màn hình.
- 2 Lắp lại các vít để gắn khớp xoay màn hình và cụm tấm đậy vào nắp lưng màn hình.

## Sau các điều kiện tiên quyết

- 1 Lắp lại [khung bezel màn hình](#).
- 2 Lắp lại [cụm màn hình](#).
- 3 Lắp lại [chỗ dựa tay](#).
- 4 Lắp lại [bàn phím](#).
- 5 Lắp lại [ổ đĩa quang](#).
- 6 Lắp lại [nắp phần đế](#).
- 7 Lắp lại [pin](#).

# Tháo camera

---



**CẢNH BÁO:** Trước khi tháo tác bên trong máy tính, hãy đọc các thông tin an toàn đi kèm với máy tính của bạn và làm theo các bước trong mục [Trước khi tháo tác bên trong máy tính](#). Sau khi tháo tác bên trong máy tính của bạn, hãy làm theo các hướng dẫn trong mục [Sau khi tháo tác bên trong máy tính](#). Để biết thêm về các quy định an toàn tốt nhất, hãy xem trang chủ về Tuân thủ quy định tại [dell.com/regulatory\\_compliance](http://dell.com/regulatory_compliance).

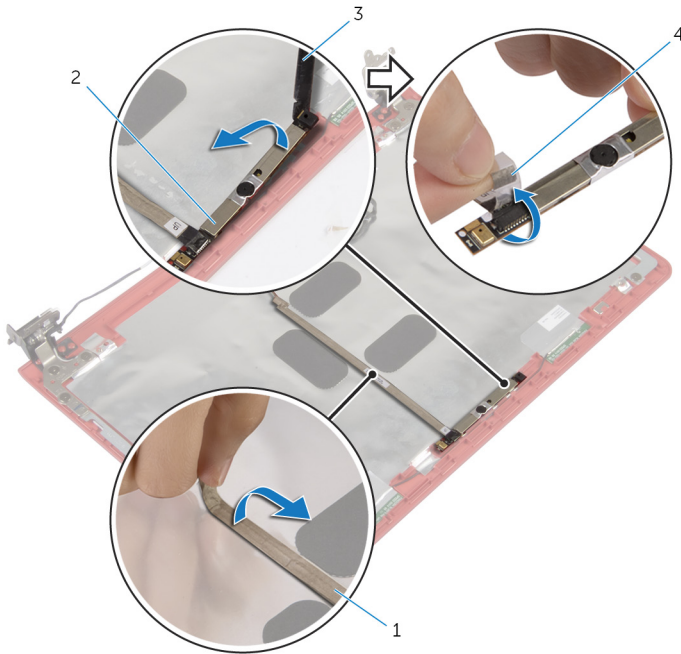
## Điều kiện tiên quyết

- 1 Tháo [pin](#).
- 2 Tháo [nắp phần đế](#).
- 3 Tháo [ổ đĩa quang](#).
- 4 Tháo [bàn phím](#).
- 5 Tháo [chỗ dựa tay](#).
- 6 Tháo [cụm màn hình](#).
- 7 Tháo [khung bezel màn hình](#).
- 8 Tháo [panel màn hình](#).

## Quy trình

- 1 Nạy dây cáp camera ra khỏi nắp lưng màn hình.
- 2 Sử dụng que nhựa mũi nhọn, hãy nhẹ nhàng nạy camera ra khỏi nắp lưng màn hình và lật nó lên.
- 3 Lật lớp băng dính đang giữ dây cáp camera vào camera.

4 Ngắt đầu nối dây cáp camera ra khỏi camera.



1 dây cáp camera

2 camera

3 que nhựa mũi nhọn

4 băng

# Lắp lại camera

---



**CẢNH BÁO:** Trước khi thao tác bên trong máy tính, hãy đọc các thông tin an toàn đi kèm với máy tính của bạn và làm theo các bước trong mục [Trước khi thao tác bên trong máy tính](#). Sau khi thao tác bên trong máy tính của bạn, hãy làm theo các hướng dẫn trong mục [Sau khi thao tác bên trong máy tính](#). Để biết thêm về các quy định an toàn tốt nhất, hãy xem trang chủ về Tuân thủ quy định tại [dell.com/regulatory\\_compliance](http://dell.com/regulatory_compliance).

## Quy trình

- 1 Đấu nối dây cáp camera vào camera.
- 2 Dán lớp băng dính để giữ dây cáp camera vào camera.
- 3 Lật camera lên và dùng mẫu định vị để đặt camera lên nắp lưng màn hình.
- 4 Dán dây cáp camera vào nắp lưng màn hình.

## Sau các điều kiện tiên quyết

- 1 Lắp lại [panel màn hình](#).
- 2 Lắp lại [khung bezel màn hình](#).
- 3 Lắp lại [cụm màn hình](#).
- 4 Lắp lại [chỗ dựa tay](#).
- 5 Lắp lại [bàn phím](#).
- 6 Lắp lại [ô đĩa quang](#).
- 7 Lắp lại [nắp phần đế](#).
- 8 Lắp lại [pin](#).

# Tháo loa

---



**CẢNH BÁO:** Trước khi tháo tác bên trong máy tính, hãy đọc các thông tin an toàn đi kèm với máy tính của bạn và làm theo các bước trong mục [Trước khi tháo tác bên trong máy tính](#). Sau khi tháo tác bên trong máy tính của bạn, hãy làm theo các hướng dẫn trong mục [Sau khi tháo tác bên trong máy tính](#). Để biết thêm về các quy định an toàn tốt nhất, hãy xem trang chủ về Tuân thủ quy định tại [dell.com/regulatory\\_compliance](http://dell.com/regulatory_compliance).

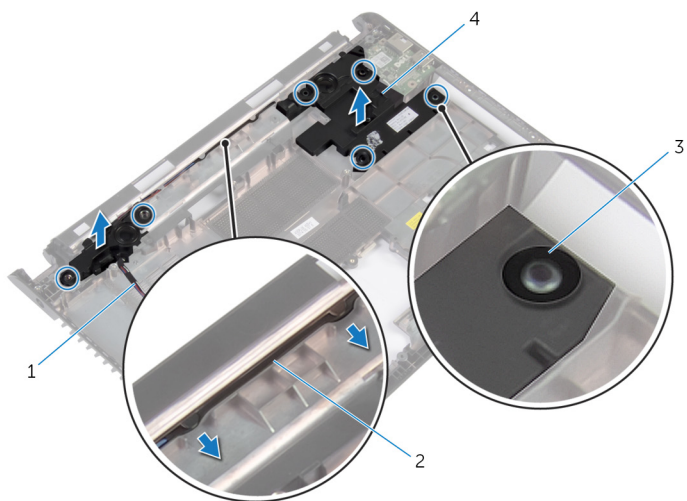
## Điều kiện tiên quyết

- 1 Tháo [pin](#).
- 2 Tháo [nắp phần đế](#).
- 3 Tháo [ổ đĩa quang](#).
- 4 Tháo [bàn phím](#).
- 5 Tháo [chỗ dựa tay](#).
- 6 Tháo [quat](#).
- 7 Tháo [card không dây](#).
- 8 Tháo [bo mạch hệ thống](#).
- 9 Tháo [cổng bộ chuyển đổi nguồn](#).
- 10 Tháo [cum màn hình](#).

## Quy trình

- 1 Ghi lại cách đi dây cáp loa và tháo dây cáp loa ra khỏi các nẹp dẫn đi dây của nó trên phần đế máy tính.
- 2 Ghi lại vị trí các đệm cao su trước khi nhấc dây cáp loa lên

**3** Nhấc loa cùng với dây cáp loa ra khỏi phần đế máy tính.



1 cáp loa

2 đi dây cáp loa

3 đệm cao su (6)

4 loa (2)

# Lắp lại loa

---



**CẢNH BÁO:** Trước khi thao tác bên trong máy tính, hãy đọc các thông tin an toàn đi kèm với máy tính của bạn và làm theo các bước trong mục [Trước khi thao tác bên trong máy tính](#). Sau khi thao tác bên trong máy tính của bạn, hãy làm theo các hướng dẫn trong mục [Sau khi thao tác bên trong máy tính](#). Để biết thêm về các quy định an toàn tốt nhất, hãy xem trang chủ về Tuân thủ quy định tại [dell.com/regulatory\\_compliance](http://dell.com/regulatory_compliance).

## Quy trình



**GHI CHÚ:** Các đệm cao su có thể bị đẩy ra ngoài trong khi lắp lại loa. Hãy đảm bảo rằng các đệm cao su nằm ở đúng vị trí của chúng sau khi đặt loa lên phần đế máy tính.

- 1 Dùng các mẫu định vị trên phần đế máy tính, hãy đặt các loa lên phần đế máy tính.
- 2 Lắp lại các đệm cao su nếu chúng bị đẩy lên trong khi lắp lại các loa.
- 3 Luồn dây cáp loa xuyên qua các nẹp dẫn đi dây trên phần đế máy tính.

## Sau các điều kiện tiên quyết

- 1 Lắp lại [cụm màn hình](#).
- 2 Lắp lại [cổng bộ chuyển đổi nguồn](#).
- 3 Lắp lại [bo mạch hệ thống](#).
- 4 Lắp lại [card không dây](#).
- 5 Lắp lại [quat](#).
- 6 Lắp lại [chỗ dựa tay](#).
- 7 Lắp lại [bàn phím](#).
- 8 Lắp lại [ô đĩa quang](#).
- 9 Lắp lại [nắp phần đế](#).
- 10 Lắp lại [pin](#).

# Cập nhật BIOS

---

Có thể bạn sẽ cần flash (cập nhật) BIOS khi có bản cập nhật hoặc khi thay thế bo mạch hệ thống. Để flash BIOS hãy:

1. Bật máy tính lên.
2. Truy cập vào **dell.com/support**.
3. Nếu bạn có Thẻ bảo trì của máy tính, hãy nhập vào Thẻ bảo trì máy tính của bạn và nhấp vào **Submit (Gửi)**.  
Nếu bạn không có Thẻ bảo trì máy tính của mình, hãy nhấp vào **Detect My Product (Phát hiện sản phẩm của tôi)** để cho phép tự động phát hiện Thẻ bảo trì.  
 **GHI CHÚ:** Nếu không thể tự động phát hiện được Thẻ bảo trì, hãy chọn sản phẩm của bạn dưới các danh mục sản phẩm.
4. Nhấp vào **Get Drivers and Downloads (Tải xuống trình điều khiển và các nội dung khác)**.
5. Nhấp vào **View All Drivers (Xem tất cả trình điều khiển)**.
6. Trong danh sách thả xuống **Operating System (Hệ điều hành)**, hãy chọn hệ điều hành được cài đặt trên máy tính của bạn.
7. Nhấp vào **BIOS**.
8. Nhấp vào **Download File (Tải tập tin)** để tải về phiên bản BIOS mới nhất cho máy tính của bạn.
9. Ở trang kế tiếp, hãy chọn **Single-file download (Tải riêng từng tập tin)** và nhấp vào **Continue (Tiếp tục)**.
10. Lưu tập tin lại và sau khi tải về xong hãy chuyển đến thư mục mà bạn đã lưu tập tin cập nhật BIOS.
11. Nhấp đúp vào biểu tượng tập tin cập nhật BIOS và làm theo các hướng dẫn trên màn hình.



# Được trợ giúp và Liên hệ với Dell


## Các nguồn tài nguyên tự hỗ trợ

Bạn có thể lấy các thông tin và hỗ trợ về các sản phẩm và dịch vụ của Dell bằng các nguồn tài nguyên tự hỗ trợ trực tuyến:

Thông tin Tự hỗ trợ	Tùy chọn Tự hỗ trợ
Truy cập vào Windows Help	<b>Windows 8.1</b> — Mở nút Search, nhập vào <b>Help and Support</b> trong hộp tìm kiếm và bấm <b>Enter</b> . <b>Windows 7</b> — Nhấp vào <b>Start</b> → <b>Help and Support</b> .
Thông tin về các sản phẩm và dịch vụ của Dell	Xem <b>dell.com</b> .
Thông tin về xử lý sự cố, hướng dẫn sử dụng, hướng dẫn cài đặt, thông số kỹ thuật sản phẩm, blog trợ giúp kỹ thuật, trình điều khiển, cập nhật phần mềm, và nhiều nội dung khác	Xem <b>dell.com/support</b> .
Thông tin về Microsoft Windows 8,1	Xem <b>dell.com/windows8</b> .
Thông tin về Microsoft Windows 7	Nhấp vào <b>Start</b> → <b>All Programs</b> → <b>Dell Help Documentation</b> .
Tìm hiểu về hệ điều hành của bạn, thiết lập và sử dụng máy tính, sao lưu dữ liệu, chẩn đoán, và nhiều nội dung khác.	Xem <i>Me and My Dell</i> at <b>dell.com/support/manuals</b> .

## Liên hệ Dell

Để liên hệ với Dell về bán hàng, hỗ trợ kỹ thuật, hoặc các vấn đề dịch vụ khách hàng, hãy xem **dell.com/contactdell**.

 **GHI CHÚ:** Khả năng sẵn có sẽ thay đổi theo từng quốc gia và sản phẩm, và một số dịch vụ có thể không có sẵn ở quốc gia của bạn.



**GHI CHÚ:** Nếu không có kết nối internet hoạt động, bạn có thể tìm thấy thông tin liên hệ trên hóa đơn mua hàng, phiếu gói hàng, hóa đơn, hoặc danh mục sản phẩm của Dell.